

DISEGNATORE: DAVIDE/GIOVANNI DESCR.: OVER CHECK

ARTICOLO/DISEGNO: 74.3405/A.070 DATA: 10-06-2022 STG: 74 DONNA/INDUSTRY

Fili Totali: 3.600 Fili Fondo: 3.528 Cimose: 36 x Parte Pettine: 55,00 / 4,00 H.telaio: 163,64 H.finita:

Trame/MT.: a telaio 1.950 Rientro: Contraz.tot: Peso/ml.teor: GG: Div: Finito: Armatura: 400

Disposizione Ordito: (021270)

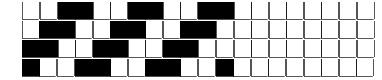
Disposizione Trama: (021269)

PASSATURA: 74BVV SEGUENTE SU 12 LICCI

8	B	x 2	A	80	70,84
8	A		B	40	35,42
8	C		C	36	31,88
8	A		D	4	3,54
8	B			160	141,68
8	A				
2	C				
4	D				
2	C	x 2			
8	A				
8	B				
8	A				
6	C				
2	C				
8	A				
160					

8	B	x 2	8	B	x 2
8	A		8	A	
8	C		8	C	
8	A		8	A	
8	B		8	B	
8	A		8	A	
2	C		2	C	
4	D		4	D	
2	C	x 2	2	C	x 2
8	A		8	A	
8	B		8	B	
8	A		8	A	
6	C		6	C	
2	C		2	C	
8	A		8	A	
160			160		

A	80	87,09
B	40	43,54
C	36	39,19
D	4	4,35
160		174,17



Cimose:

CODICE	DESCR.:	Passatura in Pettine	Rimettaggio
74.C03	36 F X P COME FONDO	4 FILI X DENTE	ULTIMI 4 LICCI SEGUENTE DA 1 A 4

ORDITO	A	B	C	D	E	F	G	H
CODICE	CATENA	FLAFSCBIS NM 2/50 FS	FLAFSCBIS NM 2/50 FS	FLAFSCBIS NM 2/50 FS	FLAFSCBIS NM 2/50 FS			
1343	AA	BEIGEBIS	RUGGINEBIS	NEROBIS	FUXIABIS			

TRAMA	A	B	C	D	E	F	G	H
CATENA	VAR.COL.	COLMAR NM 2/40	COLMAR NM 2/40	COLMAR NM 2/40	COLMAR NM 2/40			
AA	001	ORZO FE	MORCIA FE	NERO REAT SC FE	FUCSIA FE			

