

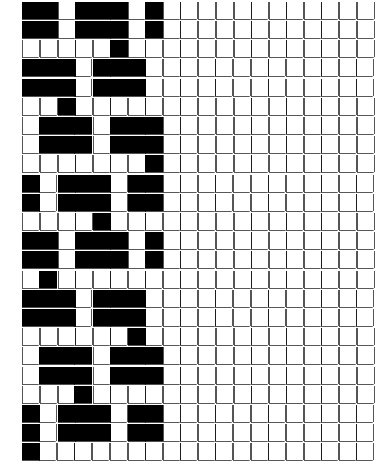
DISEGNATORE: DAVIDE/GIOVANNI DESCR.: 29 FILI - MULTIRIGA X GUCCI - FILE: "ARM-800031 ARTICOLO/DISEGNO: 74.3425/R.831 DATA: 21-02-2022 STG: 74 DONNA/GARDENING

Fili Totali: 4.512 Fili Fondo: 4.416 Cimose: 48 x Parte Pettine: 72,50 / 4,00 H.telaio: 155,59 H.finita: 145

Trame/MT.: a telaio 2.700 Rientro: Contraz.tot: Peso/ml.teor: GG: Div: Finito: Armatura: 80003154

Disposizione Ordito: ( 0001 ) Disposizione Trama: ( 021289 ) PASSATURA: 74CVM SEGUENTE SU 8 LICCI

1	A	A	1	138,87	1	A	x 10	A	50	54,52
1		1	1	138,87	1	B		B	110	27,91
					1	F		C	40	43,62
					1	C	x 10	D	70	68,32
					1	B		E	20	21,81
					1	D		F	20	21,81
					1	D	x 10	G	20	19,52
					1	B		330	257,51	
					1	A				
					1	E	x 10			
					1	B				
					1	G				
					1	D	x 10			
					1	B				
					1	A				
					1	F	x 10			
					1	B				
					1	C				
					1	G	x 10			
					1	B				
					1	E				
					330					



**Cimose:**

CODICE	DESCR.:	Passatura in Pettine	Rimettaggio
74.C23	48 F X P COME FONDO	4 FILI X DENTE	ULTIMI 4 LICCI SEGUENTE DA 1 A 4

ORDITO	A	B	C	D	E	F	G	H
CODICE	CATENA	VELVETLIFE NE 40/2 G						
2030	AA	NERISSIMONEW GRS G						

TRAMA	A	B	C	D	E	F	G	H
CATENA	VAR.COL.	FISHER NM 2/25	LIFE NM 1/60 GRS	FISHER NM 2/25	YOTA NM 1/15	FISHER NM 2/25	FISHER NM 2/25	YOTA NM 1/15
AA	001	ORANGE FE	NEWNERO 5000 GRS	VEGETALE FE	LILLA 7821	MAIS FE	COGNAC FE	GINESTRA 7705

