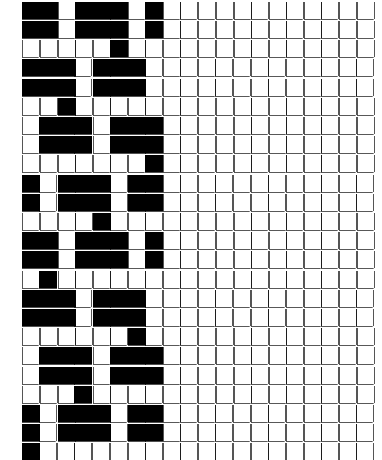


Fili Totali: 4.512 Fili Fondo: 4.416 Cimose: 48 x Parte Pettine: 72,50 / 4,00 H.telaio: 155,59 H.finita: 145

Trame/MT.: a telaio 2.700 Rientro: Contraz.tot: Peso/ml.teor: GG: Div: Finito: Armatura: 80003154

Disposizione Ordito: ( 0001 ) Disposizione Trama: ( 021290 ) **PASSATURA: 74CVM SEGUENTE SU 8 LICCI**

1	A	A	1	138,87	1	A	x 79	A	272	107,36
1		1	1	138,87	1	B		B	272	27,91
					1	C		C	272	119,95
					1	C	x 5	816	255,22	
					1	B				
					1	A				
					1	A	x 3			
					1	B				
					1	C				
					1	C	x 49			
					1	B				
					1	A				
					1	A	x 6			
					1	B				
					1	C				
					1	C	x 8			
					1	B				
					1	A				
					1	A	x 9			
					1	B				
					1	C				
					1	C	x 10			
					1	B				
					1	A				
					1	A	x 49			
					1	B				
					1	C				
					1	C	x 18			
					1	B				
					1	A				
					1	A	x 18			
					1	B				
					1	C				
					1	C	x 18			
					1	B				
					1	A				
					1	A				
					816					



**Cimose:**

CODICE	DESCR.:	Passatura in Pettine	Rimettaggio
74.C23	48 F X P COME FONDO	4 FILI X DENTE	ULTIMI 4 LICCI SEGUENTE DA 1 A 4

ORDITO	A	B	C	D	E	F	G	H
CODICE	CATENA	VELVETLIFE NE 40/2 G						
2030	AA	NERISSIMONEW GRS G						

TRAMA	A	B	C	D	E	F	G	H
CATENA	VAR.COL.	YOTA NM 1/15	LIFE NM 1/60 GRS	FISHER NM 2/25				
AA	001	GINESTRA 7705	NEWNERO 5000 GRS	ORANGE FE				

