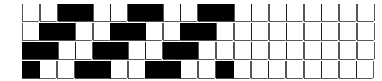


Fili Totali: 3.600 Fili Fondo: 3.528 Cimose: 36 x Parte Pettine: 55,00 / 4,00 H.telaio: 163,64 H.finita: 140
 Trame/M.T.: a telaio 1.650 Rientro: Contraz.tot: Peso/ml.teor: GG: Div: Finito: Armatura: 400

Disposizione Ordito: (021313) Disposizione Trama: (021312) **PASSATURA: 74BVV SEGUENTE SU 12 LICCI**

1	A	1	A	A	66	57,72	1	A	1	A	A	66	60,80
2	B	1	B	B	69	60,35	2	B	1	B	B	69	63,57
1	A	1	C	C	15	21,08	1	A	1	C	C	15	17,61
1	B	1	B } x 2	D	12	16,86	1	B	1	B } x 2	D	12	14,09
1	C	1	A }		162	156,01	1	C	1	A }		162	156,07
1	B	1	A				1	B	1	A			
2	A	1	D				2	A	1	D			
1	B	1	A } x 2 } x 3				1	B	1	A } x 2 } x 3			
1	A	1	B }				1	A	1	B }			
1	D	1	B }				1	D	1	B }			
1	A	1	C }				1	A	1	C }			
2	B	1	A } x 2				2	B	1	A } x 2			
1	A	1	B }				1	A	1	B }			
1	B	1	A }				1	B	1	A }			
1	C	1	D }				1	C	1	D }			
1	B } x 2	1	A				1	B } x 2	1	A			
1	A }	2	B				1	A }	2	B			
1	B	1	A				1	B	1	A			
1	C	1	B				1	C	1	B			
1	B	1	C				1	B	1	C			
2	A	1	B				2	A	1	B			
1	B	2	A				1	B	2	A			
1	A	2	B				1	A	2	B			
1	D	1	C				1	D	1	C			
1	A } x 2	1	B				1	A } x 2	1	B			
1	B }	2	A				1	B }	2	A			
1	C	1	B				1	C	1	B			
1	B	1	A				1	B	1	A			
2	A	1	D				2	A	1	D			
1	B } x 2	1	A } x 2				1	B } x 2	1	A } x 2			
1	A }	1	B }				1	A }	1	B }			
1	B	1	C				1	B	1	C			
1	C	1	A				1	C	1	A			
1	B	1	D				1	B	1	D			
2	A	1	A } x 2				2	A	1	A } x 2			
1	B	1	B }				1	B	1	B }			
1	A	1	A				1	A	1	A			
1	D	1	D				1	D	1	D			
1	A } x 2 } x 3	1	A } x 2				1	A } x 2 } x 3	1	A } x 2			
1	B }	1	B }				1	B }	1	B }			
1	A	1	B				1	A	1	B			
1	D	1	C				1	D	1	C			
1	A } x 2 } x 2	1	B } x 2 } x 2				1	A } x 2 } x 2	1	B } x 2 } x 2			
1	B }	1	A }				1	B }	1	A }			
1	C	1	B				1	C	1	B			
1	A } x 2	1	A } x 2				1	A } x 2	1	A } x 2			
1	B }	1	B }				1	B }	1	B }			
1	A	1	A				1	A	1	A			
1	D	1	D				1	D	1	D			
1	A	162					1	A	162				
2	B						2	B					



Cimose:

CODICE	DESCR.:	Passatura in Pettine	Rimettaggio
74.C03	36 F X P COME FONDO	4 FILI X DENTE	ULTIMI 4 LICCI SEGUENTE DA 1 A 4

ORDITO	A	B	C	D	E	F	G	H
CODICE	CATENA	FLAFSCBIS NM 2/50 FS	FLAFSCBIS NM 2/50 FS	LUMIA NM 15	LUMIA NM 15			
1435	AA	BEIGEBIS	NEROBIS	ORO 540	BRONZO 1622			

TRAMA	A	B	C	D	E	F	G	H
CATENA	VAR.COL.	OPEN LANA NM.1/20	OPEN LANA NM.1/20	LUMIA NM 15	LUMIA NM 15			
AA	001	PAVESI MD 120211	NERO F.MY25 GR	ORO 540	BRONZO 1622			

