

Fili Totali: 3.600 Fili Fondo: 3.528 Cimosse: 36 x Parte Pettine: 55,00 / 4,00 H.telaio: 163,64 H.finita: 140

Trame/MT.: a telaio 1.650 Rientro: Contraz.tot: Peso/ml.teor: GG: Div: Finito: Armatura: 400

Disposizione Ordito: ( 021795 )

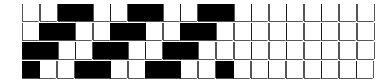
Disposizione Trama: ( 021314 )

PASSATURA: 74BVV SEGUENTE SU 12 LICCI

1	A		A	82	60,51
1	D		B	83	61,25
1	A   x 3		C	13	24,63
1	B		D	14	26,52
1	C			<u>192</u>	<u>172,91</u>
1	B				
1	A   x 2   x 4				
1	B				
1	A				
1	D				
1	A   x 3				
1	B				
1	C				
1	B				
1	A				
1	D				
1	A   x 3				
1	B				
1	C				
1	A   x 2				
1	B				
1	A				
1	D				
1	A   x 2				
1	B				
1	C				
3	B   x 5				
1	D				
4	A				
4	B				
1	C				
3	A				
3	B				
1	D				
1	A				
1	A   x 2				
1	B				
1	A				
1	D				
1	A   x 3				
1	B				
1	C				
1	B				
1	A   x 2				
1	B				
<u>192</u>					

1	A	x 2	x 5
1	B		
1	A		
1	D		
1	A	x 3	
1	B		
1	C		
1	B		
1	A		
1	B		
1	A		
1	D		
1	A	x 3	
1	B		
1	C		
1	A		
3	B	x 4	
1	D		
4	A		
4	B		
1	C		
3	A		
3	B		
1	D		
1	A		
<u>1</u>	C		
<u>152</u>			

A	65	63,82
B	65	63,82
C	11	21,99
D	11	21,99
	<u>152</u>	<u>171,62</u>



**Cimosse:**

CODICE	DESCR.:	Passatura in Pettine	Rimettaggio
74.C03	36 F X P COME FONDO	4 FILI X DENTE	ULTIMI 4 LICCI SEGUENTE DA 1 A 4

ORDITO	A	B	C	D	E	F	G	H
CODICE	CATENA	FLAFSCBIS NM 2/50 FS	FLAFSCBIS NM 2/50 FS	THAT NM 9,7 FSC	THAT NM 9,7 FSC			
1436	AA	SAFARIBIS	NEROBIS	SAFARI/SAFARI/G 2	NERO/NERO/N 5			

DISEGNATORE: DAVIDE/GIOVANNI DESCR.: 22 FILI - GALLES

ARTICOLO/DISEGNO: 74.3430/A.098 DATA: 05-04-2023 STG: 74 DONNA/INDUSTRY

TRAMA		A	B	C	D	E	F	G	H
CATENA	VAR.COL.	OPEN LANA NM.1/20	OPEN LANA NM.1/20	THAT NM 9,7 FSC	THAT NM 9,7 FSC				
AA	001	PAVESI MD 120211	NERO F.MY25 GR	DAKAR/GREGGIO/G 6	NERO/NERO/N 5				

