

Fili Totali: 2.464 Fili Fondo: 2.400 Cimose: 32 x Parte Pettine: 77,50 / 2,00 H.telaio: 158,97 H.finita: 140

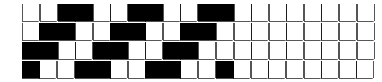
Trame/MT.: a telaio 1.380 Rientro: Contraz.tot: Peso/ml.teor: GG: Div: Finito: Armatura: 400

Disposizione Ordito: (021305)

Disposizione Trama: (021304)

PASSATURA: 74CCJ SEGUENTE SU 8 LICCI

4	A	1	D	A	52	66,02	1	D	A	52	66,04
2	B	1	B	B	44	55,86	1	B	B	44	55,88
1	D	4	F	C	2	4,58	2	A }x 5	C	2	4,59
1	B	2	B }x 2	D	22	50,42	1	B	D	22	50,44
4	F	1	D	E	2	2,54	1	D	E	2	2,54
2	B	1	B	F	8	10,16	1	E	F	8	10,16
1	D	4	A	G	6	6,83	1	C	G	6	6,83
1	B	1	G }x 2		136	196,41	1	B		136	196,48
2	A }x 5	2	B				1	D			
1	B	1	G				2	A }x 3			
1	D	5	A				1	B			
1	E	1	B				1	D			
1	C	1	D				1	E			
1	B	2	B				1	C			
1	D	1	D				1	B			
2	A }x 3	1	B				1	D			
1	B	5	A				2	A }x 4			
1	D	1	G }x 2				1	B			
1	E	2	B				1	D			
1	C	1	G				2	A			
1	B	4	A				2	B			
1	D	2	B				1	D			
2	A }x 4	1	D				1	B			
1	B	1	B				4	F			
1	D	136					2	B }x 2			
2	A						1	D			
2	B						1	B			
							1	B			
							4	A			
							1	G }x 2			
							2	B			
							1	G			
							4	A }x 2			
							2	B			
							1	D			
							1	B			
							4	F			
							2	B			
							136				



Cimose:

CODICE	DESCR.:	Passatura in Pettine	Rimettaggio
74.C01	32 F X P COME FONDO	2 FILI X DENTE	ULTIMI 4 LICCI SEGUENTE DA 1 A 4

ORDITO	A	B	C	D	E	F	G	H
CODICE	CATENA	LANAC NM 2/28	LANAC NM 2/28	AVAN NM 8	AVAN NM 8	LANAC NM 2/28	LANAC NM 2/28	LUMIA NM 15
1406	AA	BOFFA M526	CACAO 4YR13	VERDE GC	LAMA AL	FIUME 8YY45	ROSA M647	RAME 466

TRAMA	A	B	C	D	E	F	G	H
CATENA	VAR.COL.	LANAC NM 2/28	LANAC NM 2/28	AVAN NM 8	AVAN NM 8	LANAC NM 2/28	LANAC NM 2/28	LUMIA NM 15
AA	001	BOFFA M526	CACAO 4YR13	VERDE GC	LAMA AL	FIUME 8YY45	ROSA M647	RAME 466

