

DISEGNATORE: ALESSANDRO/GIOV DESCR.: 12 FILI - UNITO LAVATO

ARTICOLO/DISEGNO: 74.3441/P.061

DATA: 21-02-2022

STG: 74 UOMO/SPORTSWEAR

Fili Totali: 2.464 Fili Fondo: 2.384 Cimose: 40 x Parte Pettine: 60,00 / 2,00 DOPPIO H.telaio: 205,33 H.finita: 140

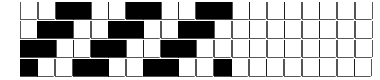
Trame/MT.: a telaio 1.050 Rientro: Contraz.tot: Peso/ml.teor: GG: Div: Finito: Armatura: 400

Disposizione Ordito: (0001)

Disposizione Trama: (0001)

PASSATURA: 74BSB SEGUENTE SU 8 LICCI

1 A 1 186,25 1 A 1 180,74
1 1 186,25 1 1 180,74



Cimose:

CODICE	DESCR.:	Passatura in Pettine	Rimettaggio
74.C04	40 F X P COME FONDO	2 FILI X DENTE	ULTIMI 4 LICCI SEGUENTE DA 1 A 4

ORDITO	A	B	C	D	E	F	G	H
CODICE	CATENA	FISHER NM 2/25						
0005	AA	COTTO FE						
0006	AB	GR.MEDIO MIC						
0007	AC	TOPO MIC						
0008	AD	ANTRACITE MIC						
0009	AE	NERO REAT FE						
0010	AF	NAVY FE						
0011	AG	CARCADÈ FE						
0012	AH	VEGETALE FE						
0013	AI	AVIO FE						
0014	AL	OLIVE REAT SCMI FE						
0015	AM	CASTORO FE						
0016	AN	GUANACO FE						
0017	AO	BRINA FE						
0018	AP	SANGUE REAT SCMI F						
0019	AQ	ORZO FE						
0020	AR	SURFINIA REAT SC FE						
CODICE	CATENA	JAGANDABIS NM 2/25						
2345	AS	M.POLVERINABIS FIL3						

TRAMA	A	B	C	D	E	F	G	H
CATENA	VAR.COL.	FISHER NM 2/25						
AA	001	COTTO FE						
AB	002	GR.MEDIO MIC						
AC	003	TOPO MIC						
AD	004	ANTRACITE MIC						
AE	005	NERO REAT FE						
AF	006	NAVY FE						
AG	007	CARCADÈ FE						
AH	008	VEGETALE FE						
AI	009	AVIO FE						
AL	010	OLIVE REAT SCMI FE						
AM	011	CASTORO FE						
AN	012	GUANACO FE						
AO	013	BRINA FE						
AP	014	SANGUE REAT SCMI F						

NOTE TESSITURA: TESSERE CON 5 ROCHE IN MISCHIA-TRAMA
NOTE ARTICOLO: VEDI 74.3449/H.061 E' LA VERSIONE RWS - (ART. 74.4667/P.061 CON FINISSAGGIO MODIFICATO) - C/C VEDI 74.4908/P.059

NOTE FINISSAGGIO: CESTO - FINIRE COME MATR. 74.937002

Art.riportato originale 74.3449/H.061

DISEGNATORE: ALESSANDRO/GIOV DESCR.: 12 FILI - UNITO LAVATO

ARTICOLO/DISEGNO: 74.3441/P.061

DATA: 21-02-2022

STG: 74 UOMO/SPORTSWEAR

AQ	015	ORZO FE							
AR	016	SURFINIA REAT SC FE							
CATENA	VAR.COL.	JAGANDABIS NM 2/25							
AS	017	M.POLVERINABIS FIL3							

