

DISEGNATORE: ALESSANDRO/GIOV DESCR.: 10 FILI - UNITO

ARTICOLO/DISEGNO: 74.3442/P.067

DATA: 21-02-2022

STG: 74 UOMO/SPORTSWEAR

Fili Totali: 2.040 Fili Fondo: 2.008 Cimosse: 16 x Parte Pettine: 50,00 / 2,00 H.telaio: 204,00 H.finita: 120

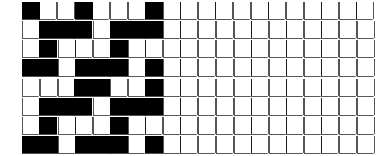
Trame/MT.: a telaio 1.100 Rientro: Contraz.tot: Peso/ml.teor: GG: Div: Finito: Armatura: 80000923

Disposizione Ordito: ( 0001 )

Disposizione Trama: ( 0001 )

PASSATURA: 74COJ SEGUENTE SU 8 LICCI

1	A	A	1	156,88	1	A	A	1	188,20
1		1	1	156,88	1		1	1	188,20



**Cimosse:**

CODICE	DESCR.:	Passatura in Pettine	Rimettaggio
74.C07	16 F X P COME FONDO	2 FILI X DENTE	IN PASSATURA A CORDA CONTRARIA

ORDITO	A	B	C	D	E	F	G	H
CODICE	CATENA	FISHER NM 2/25						
0128	AA	COTTO FE						
0129	AB	GR.MEDIO MIC						
0130	AC	TOPO MIC						
0131	AD	ANTRACITE MIC						
0132	AE	NERO REAT FE						
0133	AF	NAVY FE						
0134	AG	CARCADÈ FE						
0135	AH	VEGETALE FE						
0136	AI	AVIO FE						
0137	AL	OLIVE REAT SCMI FE						
0138	AM	CASTORO FE						
0139	AN	GUANACO FE						
0140	AO	BRINA FE						
0141	AP	SANGUE REAT SCMI F						
0142	AQ	ORZO FE						
0143	AR	SURFINIA REAT SC FE						
CODICE	CATENA	JAGANDABIS NM 2/25						
2346	AS	M.POLVERINABIS FIL3						

TRAMA	A	B	C	D	E	F	G	H
CATENA	VAR.COL.	FISHER NM 2/25						
AA	001	COTTO FE						
AB	002	GR.MEDIO MIC						
AC	003	TOPO MIC						
AD	004	ANTRACITE MIC						
AE	005	NERO REAT FE						
AF	006	NAVY FE						
AG	007	CARCADÈ FE						
AH	008	VEGETALE FE						
AI	009	AVIO FE						
AL	010	OLIVE REAT SCMI FE						
AM	011	CASTORO FE						

**NOTE TESSITURA:** TESSERE CON 5 ROCHE IN MISCHIA-TRAMA  
**NOTE ARTICOLO:** VEDI 74.3448/H.067 E' LA VERSIONE RWS - ART. 74.4914/P.067 CON FINISSAGGIO DIVERSO - C/C VEDI 74.4908/P.059

**NOTE FINISSAGGIO:** CESTO - FINIRE COME MATR. 74.369509

Art.riportato originale 74.3448/H.067

DISEGNATORE: ALESSANDRO/GIOV DESCR.: 10 FILI - UNITO

ARTICOLO/DISEGNO: 74.3442/P.067

DATA: 21-02-2022

STG: 74 UOMO/SPORTSWEAR

AN	012	GUANACO FE							
AO	013	BRINA FE							
AP	014	SANGUE REAT SCMI F							
AQ	015	ORZO FE							
AR	016	SURFINIA REAT SC FE							
CATENA	VAR.COL.	JAGANDABIS NM 2/25							
AS	017	M.POLVERINABIS FIL3							

