

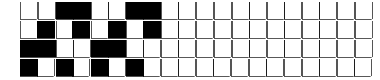
DISEGNATORE: ALESSANDRO/GIOV DESCR.: 6 FILI - PELO LUNGO

ARTICOLO/DISEGNO: 74.3443/P.106 DATA: 23-06-2022 STG: 74 DONNA/LUXURY

Fili Totali: 1.080 Fili Fondo: 1.056 Cimosse: 12 x Parte Pettine: 30,00 / 2,00 H.telaio: 180,00 H.finita:
 Trame/MT.: a telaio 550 Rientro: Contraz.tot: Peso/ml.teor: GG: Div: Finito: Armatura: 80000029

Disposizione Ordito: (0001) Disposizione Trama: (0001) **PASSATURA: 74CSQ SEGUENTE SU 8 LICCI**

1 A 1 264,00 1 A 1 268,13
 1 1 264,00 1 268,13



Cimosse:

| CODICE | DESCR.: | Passatura in Pettine | Rimettaggio |
|--------|---------------------|----------------------|----------------------------------|
| 74.C05 | 12 F X P COME FONDO | 2 FILI X DENTE | ULTIMI 4 LICCI SEGUENTE DA 1 A 4 |

| ORDITO | A | B | C | D | E | F | G | H |
|--------|--------|---------------------|---|---|---|---|---|---|
| CODICE | CATENA | CICLONE NM 4 NO MUL | | | | | | |
| 1495 | AA | ORANGE 13 | | | | | | |
| 1496 | AB | GOBBO 100 | | | | | | |
| 1497 | AC | DEMERAMA 101 | | | | | | |
| 1498 | AD | GRIMEDIO 3 | | | | | | |
| 1499 | AE | GIALLONE 105 | | | | | | |
| 1500 | AF | FUXIA 107 | | | | | | |
| 1501 | AG | BRUNO 10 | | | | | | |

| TRAMA | A | B | C | D | E | F | G | H |
|--------|----------|---------------------|---|---|---|---|---|---|
| CATENA | VAR.COL. | CICLONE NM 4 NO MUL | | | | | | |
| AA | 001 | ORANGE 13 | | | | | | |
| AB | 002 | GOBBO 100 | | | | | | |
| AC | 003 | DEMERAMA 101 | | | | | | |
| AD | 004 | GRIMEDIO 3 | | | | | | |
| AE | 005 | GIALLONE 105 | | | | | | |
| AF | 006 | FUXIA 107 | | | | | | |
| AG | 007 | BRUNO 10 | | | | | | |

NOTE ORDITURA: VALUTARE CON FILIPPO SE IMBOZZIMARE
 NOTE TESSITURA: TESSERE CON 5 ROCHE IN MISCHIA-TRAMA
 NOTE ARTICOLO: DA DEFINIRE SE PELO DIREZIONATO O NO
 Art.sinonimo 70.4653/P.265

NOTE FINISSAGGIO: GARZARE

