

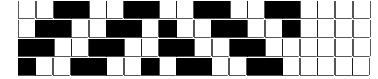
DISEGNATORE: ALESSANDRO/GIOV DESCR.: 5 FILI - SPINA BOUCLE

ARTICOLO/DISEGNO: 74.3447/P.110 DATA: 21-06-2022 STG: 74 DONNA/INDUSTRY

Fili Totali: 832 Fili Fondo: 816 Cimosse: 8 x Parte Pettine: 25,00 / 2,00 H.telaio: 166,40 H.finita:
 Trame/MT.: a telaio 350 Rientro: Contraz.tot: Peso/ml.teor: GG: Div: Finito: Armatura: 16000606

Disposizione Ordito: (0001) Disposizione Trama: (0001) **PASSATURA: 74CRI TOT. 48 FILI SU 16 LICCI A CORPI**

1 A 1 A 1 A A 1 220,54 1 276,04
 1 1 220,54 1 276,04



Cimosse:

| CODICE | DESCR.: | Passatura in Pettine | Rimettaggio |
|--------|--------------------|----------------------|----------------------------------|
| 74.C06 | 8 F X P COME FONDO | 2 FILI X DENTE | ULTIMI 4 LICCI SEGUENTE DA 1 A 4 |

| ORDITO | | A | B | C | D | E | F | G | H |
|--------|--------|-------------|---|---|---|---|---|---|---|
| CODICE | CATENA | BAR NM 4 | | | | | | | |
| 1502 | AA | AVORIO 2157 | | | | | | | |

| TRAMA | | A | B | C | D | E | F | G | H |
|--------|----------|-----------------|---|---|---|---|---|---|---|
| CATENA | VAR.COL. | SUVERETO NM 2,3 | | | | | | | |
| AA | 001 | NERO 2105 | | | | | | | |
| AA | 002 | GRISCURO 2104 | | | | | | | |
| AA | 003 | TORO 2110 | | | | | | | |

