

DISEGNATORE: FRANCO/GIOVANNI DESCR.: 10 FILI - CHANEL

ARTICOLO/DISEGNO: 74.3450/F.212 DATA: 21-02-2022 STG: 74 DONNA/INDUSTRY

Fili Totali: 1.680 Fili Fondo: 1.656 Cimosse: 12 x Parte Pettine: 50,00 / 2,00 H.telaio: 168,00 H.finita: 140

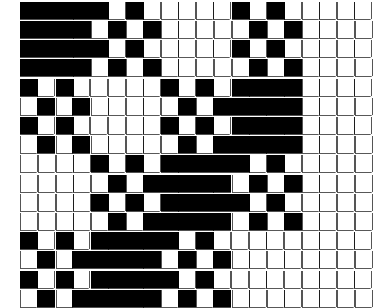
Trame/MT.: a telaio 950 Rientro: Contraz.tot: Peso/ml.teor: GG: Div: Finito: Armatura: 16003787

Disposizione Ordito: (011613)

Disposizione Trama: (011613)

PASSATURA: 74CQT SEGUENTE SU 16 LICCI

4	A	A	4	48,71	4	A	A	4	51,13
4	B	B	4	53,77	4	B	B	4	56,44
4	C	C	4	48,71	4	C	C	4	51,13
4	D	D	4	53,77	4	D	D	4	56,44
16		16	204,96	16		16		16	215,14



Cimosse:

CODICE	DESCR.:	Passatura in Pettine	Rimettaggio
74.C05	12 F X P COME FONDO	2 FILI X DENTE	ULTIMI 4 LICCI SEGUENTE DA 1 A 4

ORDITO	A	B	C	D	E	F	G	H
CODICE	CATENA	ATENA NM 8.8	AVAN NM 8	ATENA NM 8.8	AVAN NM 8			
1046	AA	ROSA 720	ARAGOSTA GC	AZALEA 770	MORO GC EX 44090			

TRAMA	A	B	C	D	E	F	G	H
CATENA	VAR.COL.	ATENA NM 8.8	AVAN NM 8	ATENA NM 8.8	AVAN NM 8			
AA	001	ROSA 720	ARAGOSTA GC	AZALEA 770	MORO GC EX 44090			

