

Fili Totali: 1.704 Fili Fondo: 1.668 Cimosse: 18 x Parte Pettine: 35,00 / 3,00 DOPPIO H.telaio: 162,29 H.finita: 135

Trame/MT.: a telaio 1.100 Rientro: Contraz.tot: Peso/ml.teor: GG: Div: Finito: Armatura: 80003125

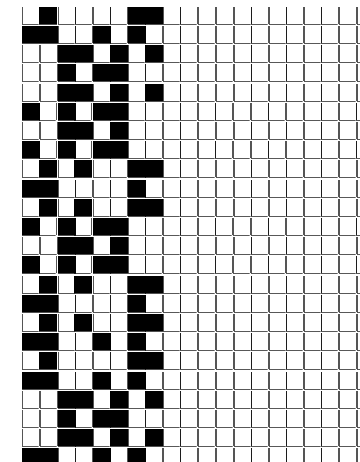
Disposizione Ordito: ( 014183 )

Disposizione Trama: ( 014183 )

PASSATURA: 74CSY TOT. 24 FILI SU 8 LICCI

2	A	A	16	55,60	2	A
1	B	B	4	75,14	1	B
2	A	C	2	37,57	2	A
1	C	D	1	18,78	1	C
2	A	E	1	18,78	2	A
1	B		24	205,87	1	B
2	A				2	A
1	D				1	D
2	A				2	A
1	B				1	B
2	A				2	A
1	C				1	C
2	A				2	A
1	B				1	B
2	A				2	A
1	E				1	E
24					24	

A	16	65,01
B	4	87,85
C	2	43,92
D	1	21,96
E	1	21,96
	24	240,70



**Cimosse:**

CODICE	DESCR.:	Passatura in Pettine	Rimettaggio
74.C40	18 F X P COME FONDO	3 FILI X DENTE	ULTIMI 4 LICCI SEGUENTE DA 1 A 4

ORDITO	A	B	C	D	E	F	G	H
CODICE	CATENA	COLMAR NM 2/40	BAR NM 4	BAR NM 4	BAR NM 4	BAR NM 4		
1511	AA	TEA FE	PULCINO 2154	CAMMELLO 2114	MARRONE 2116	CILIEGIA 2127		

TRAMA	A	B	C	D	E	F	G	H
CATENA	VAR.COL.	COLMAR NM 2/40	BAR NM 4	BAR NM 4	BAR NM 4	BAR NM 4		
AA	001	TEA FE	PULCINO 2154	CAMMELLO 2114	MARRONE 2116	CILIEGIA 2127		
AA	002	ROSELLA FE	ROSA 2152	CAMMELLO 2114	MARRONE 2116	CILIEGIA 2127		

PASSATURA: 74CSY TOT. 24 FILI SU 8 LICCI

	1	2	3	4	5	6	7	8	9	10	11	12	13	14	15	16	17	18	19	20	21	22	23	24
20																								
19																								
18																								
17																								
16																								
15																								
14																								
13																								
12																								
11																								
10																								
9																								
8											8		8				8		8					
7											7							7						
6										6						6								
5									5		5				5		5							
4	4			4			4															4		
3					3																		3	
2			2																	2				
1		1		1																1		1		