

DISEGNATORE: ALESSANDRO/GIOV DESCR.: 18,5 FILI - MULTI - LICCIABILE

ARTICOLO/DISEGNO: 74.3454/P.119 DATA: 23-06-2022 STG: 74 DONNA/LUXURY

Fili Totali: 3.210 Fili Fondo: 3.150 Cimose: 30 x Parte Pettine: 46,25 / 4,00 H.telaio: 173,51 H.finita: 150

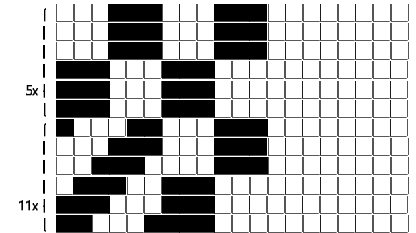
Trame/MT.: a telaio 1.700 Rientro: Contraz.tot: Peso/ml.teor: GG: Div: Finito: Armatura: 12004678

Disposizione Ordito: (021449)

Disposizione Trama: (021333)

PASSATURA: 74CVS TOT. 96 FILI SU 12 LICCI A CORPI

6	D	A	36	92,29	6	A	x 5	A	36	93,89
6	A	B	30	76,90	6	B		B	30	78,24
6	B	C	12	30,76	6	A		C	12	31,30
6	A	D	18	46,14	6	D	x 2	D	18	46,94
6	D		96	246,09	6	C		96	250,37	
6	C				6	D				
96					96					



Cimose:

CODICE	DESCR.:	Passatura in Pettine	Rimettaggio
74.C33	30 F X P COME FONDO	4 FILI X DENTE	ULTIMI 4 LICCI SEGUENTE DA 1 A 4

ORDITO	A	B	C	D	E	F	G	H
CODICE	CATENA	FISHER NM 2/25	FISHER NM 2/25	FISHER NM 2/25	FISHER NM 2/25			
2120	AA	SANGUE REAT SCMI F	NERO REAT FE	LAMA FE	ORZO FE			

TRAMA	A	B	C	D	E	F	G	H
CATENA	VAR.COL.	FISHER NM 2/25	FISHER NM 2/25	FISHER NM 2/25	FISHER NM 2/25			
AA	001	SANGUE REAT SCMI F	NERO REAT FE	LAMA FE	ORZO FE			

PASSATURA: 74CVS TOT. 96 FILI SU 12 LICCI A CORPI

	1	2	3	4	5	6	7	8	9	10	11	12	13	14	15	16	17	18	19	20	21	22	23	24	25	26	27	28	29	30	
20																															
19																															
18																															
17																															
16																															
15																															
14																															
13																															
12							12										12														
11							11										11														
10							10										10														
9							9										9														
8							8										8														
7							7										7														
6							6										6														
5							5										5														
4							4										4														
3							3										3														
2							2										2														
1							1										1														

<- -- -x 11 -- -> <- -- -x 5- -- -> <- -- -x 11 -- ->
 <- -- -- -- -x 32 -- -- -- ->