

DISEGNATORE: ALESSANDRO/GIOV DESCR.: 29 FILI - NASTRI FOLLATI - LICCIABILE

ARTICOLO/DISEGNO: 74.3455/P.120

DATA: 23-06-2022

STG: 74 DONNA/LUXURY

Fili Totali: 4.860 Fili Fondo: 4.800 Cimose: 30 x Parte Pettine: 72,50 / 4,00 H.telaio: 167,59 H.finita:
 Trame/MT.: a telaio 2.800 Rientro: Contraz.tot: Peso/ml.teor: GG: Div: Finito: Armatura: 10000742

Disposizione Ordito: (021330)

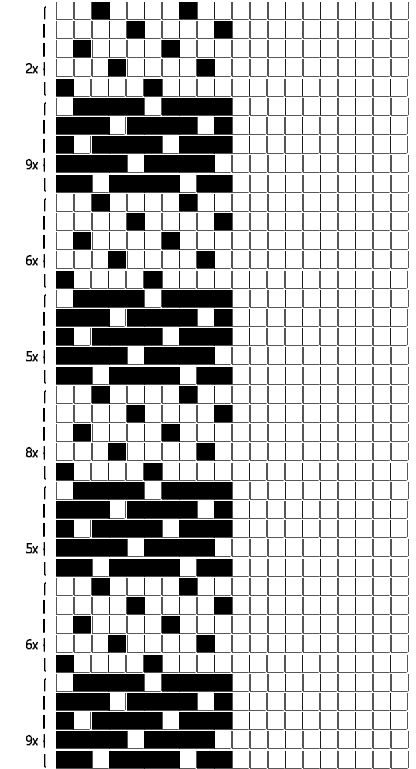
Disposizione Trama: (021329)

PASSATURA: 74BEF JACQUARD - 29 FILI

40	A	A	120	75,89
30	B	B	60	37,94
20	A	C	20	12,65
10	D	D	20	12,65
20	C	E	10	6,32
10	D		230	145,45
20	A			
30	B			
40	A			
10	E			
230				

45	A	A	140	86,76
30	B	B	60	37,18
25	A	C	20	12,39
10	D	D	20	12,39
20	C	E	10	6,20
10	D		250	154,92
25	A			
30	B			
45	A			
10	E			
250				

A	140	86,76
B	60	37,18
C	20	12,39
D	20	12,39
E	10	6,20
	250	154,92



Cimose:

CODICE	DESCR.:	Passatura in Pettine	Rimettaggio
74.C17	30 F X P COME FONDO	4 FILI X DENTE	

ORDITO	A	B	C	D	E	F	G	H
CODICE	CATENA	SIRO 2/64	SIRO 2/64	SIRO 2/64	SIRO 2/64	SIRO 2/64		
1512	AA	LUCE AL	LAMA AL	BEGONIA GC	NERO REAT FE	LAURO REAT GC		

TRAMA	A	B	C	D	E	F	G	H
CATENA	VAR.COL.	SIRO 2/64	SIRO 2/64	SIRO 2/64	SIRO 2/64	SIRO 2/64		
AA	001	LUCE AL	LAMA AL	BEGONIA GC	NERO REAT FE	LAURO REAT GC		