

Fili Totali: 2.464 Fili Fondo: 2.400 Cimosse: 32 x Parte Pettine: 77,50 / 2,00 H.telaio: 158,97 H.finita: 140

Trame/MT.: a telaio 1.550 Rientro: Contraz.tot: Peso/ml.teor: GG: Div: Finito: Armatura: 400

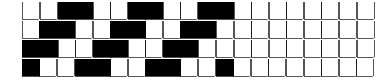
Disposizione Ordito: (0014)

Disposizione Trama: (0995)

PASSATURA: 74CCJ SEGUENTE SU 8 LICCI

1	A	A	1	46,88	1	B
1	B	B	2	93,75	1	C
1	C	C	1	46,88	1	B
1	B		4	187,51	1	A
4					4	

A	1	52,46
B	2	104,92
C	1	52,67
	4	210,05



Cimosse:

CODICE	DESCR.:	Passatura in Pettine	Rimettaggio
74.C01	32 F X P COME FONDO	2 FILI X DENTE	ULTIMI 4 LICCI SEGUENTE DA 1 A 4

ORDITO	A	B	C	D	E	F	G	H
CODICE	CATENA	FISHJAGERBIS NM 2/25	FISHER NM 2/25	FISHER NM 2/25				
0368	AA	GGG/NERO RWS	NERO REAT FE	GR.MEDIO MIC				
0369	AB	GGG/NERO RWS	LINO FE	GR.MEDIO MIC				
CODICE	CATENA	JAGERBIS NM 2/25 NO	FISHER NM 2/25	FISHER NM 2/25				
0370	AC	GRISCURO/NERO 3051	NERO REAT FE	TOPO MIC				
1109	AD	GRIMEDIO/NERO 30410	NERO REAT FE	TOPO MIC				
CODICE	CATENA	FISHJAGERBIS NM 2/25	FISHER NM 2/25	FISHER NM 2/25				
2160	AE	GGG/NERO RWS	COTTO FE	CASTORO FE				
CODICE	CATENA	FISHER NM 2/25	JAGERBIS NM 2/25 NO	JAGANDABIS NM 2/25				
2161	AF	CARTONE FE	GGG/NERO	M.POLVERINABIS FIL3				
CODICE	CATENA	FISHJAGERBIS NM 2/25	FISHER NM 2/25	FISHJAGERBIS NM 2/25				
2178	AG	NEBBIA/ICE RWS	NEBBIA FE	ANTRACITE/ICE RWS				
2179	AH	CORALLO/STUCCO RW	BAROLO FE	BAROLO/CORALLO R				

TRAMA	A	B	C	D	E	F	G	H
CATENA	VAR.COL.	FISHJAGERBIS NM 2/25	FISHER NM 2/25	FISHER NM 2/25				
AA	001	GGG/NERO RWS	NERO REAT FE	GR.MEDIO MIC				
AB	002	GGG/NERO RWS	LINO FE	GR.MEDIO MIC				
CATENA	VAR.COL.	JAGERBIS NM 2/25 NO	FISHER NM 2/25	FISHER NM 2/25				
AC	003	GRISCURO/NERO 3051	NERO REAT FE	TOPO MIC				
AD	004	GRIMEDIO/NERO 30410	NERO REAT FE	TOPO MIC				
CATENA	VAR.COL.	FISHJAGERBIS NM 2/25	FISHER NM 2/25	FISHER NM 2/25				
AE	005	GGG/NERO RWS	COTTO FE	CASTORO FE				
CATENA	VAR.COL.	FISHER NM 2/25	JAGERBIS NM 2/25 NO	JAGANDABIS NM 2/25				
AF	006	CARTONE FE	GGG/NERO	M.POLVERINABIS FIL3				
CATENA	VAR.COL.	FISHJAGERBIS NM 2/25	FISHER NM 2/25	FISHJAGERBIS NM 2/25				
AG	007	NEBBIA/ICE RWS	NEBBIA FE	ANTRACITE/ICE RWS				
AH	008	CORALLO/STUCCO RW	BAROLO FE	BAROLO/CORALLO R				

