

DISEGNATORE: FRANCO/GIOVANNI DESCR.: 10 FILI - CHANEL LUREX

ARTICOLO/DISEGNO: 74.3461/F.133 DATA: 28-06-2022 STG: 74 DONNA/LUXURY

Fili Totali: 1.680 Fili Fondo: 1.656 Cimosse: 12 x Parte Pettine: 50,00 / 2,00 H.telaio: 168,00 H.finita: 145

Trame/MT.: a telaio 950 Rientro: Contraz.tot: Peso/ml.teor: GG: Div: Finito: Armatura: 16003834

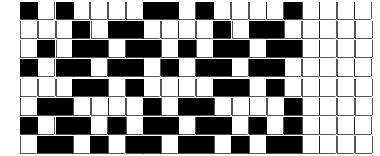
Disposizione Ordito: (020542)

Disposizione Trama: (020543)

PASSATURA: 74CQT SEGUENTE SU 16 LICCI

1	B	A	4	29,78	1	A
1	A	B	4	26,71	1	B
1	C	C	4	29,57	1	C
1	F	D	1	29,57	1	G
1	A	E	1	7,39	1	B
1	B	F	1	29,57	1	A
1	C	G	1	27,24	1	C
1	G		16	179,83	1	D
1	B				1	A
1	A				1	B
1	C				1	C
1	D				1	E
1	A				1	B
1	B				1	A
1	C				1	C
1	E				1	F
16					16	

A	4	31,27
B	4	28,04
C	4	31,04
D	1	18,11
E	1	7,76
F	1	31,04
G	1	28,59
16		175,85



Cimosse:

CODICE	DESCR.:	Passatura in Pettine	Rimettaggio
74.C05	12 F X P COME FONDO	2 FILI X DENTE	ULTIMI 4 LICCI SEGUENTE DA 1 A 4

ORDITO		A	B	C	D	E	F	G	H
CODICE	CATENA	LANAC NM 2/28	LUMIA NM 15	LUREXFAT NM 14	PIRITE NM 3,5	LUREXFAT NM 14	PIRITE NM 3,5	FENICE NM 4,5	
1541	AA	NERO NN1.0	NERO 611	NERO MX15B	BLACK/NERO	NERO MX15B	BLACK/NERO	NERO 904	

TRAMA		A	B	C	D	E	F	G	H
CATENA	VAR.COL.	LANAC NM 2/28	LUMIA NM 15	LUREXFAT NM 14	STREPITOSO NM 6	LUREXFAT NM 14	PIRITE NM 3,5	FENICE NM 4,5	
AA	001	NERO NN1.0	NERO 611	NERO MX15B	NERO 403	NERO MX15B	BLACK/NERO	NERO 904	

