

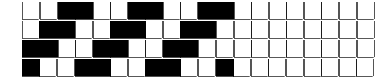
DISEGNATORE: DESCR.: 10 FILI - TARTAN ARTICOLO/DISEGNO: 74.3462/P.686 DATA: 21-02-2022 STG: 74 UOMO/SPORTSWEAR

Fili Totali: 2.040 Fili Fondo: 2.008 Cimosse: 16 x Parte Pettine: 50,00 / 2,00 H.telaio: 204,00 H.finita: 140

Trame/MT.: a telaio 850 Rientro: Contraz.tot: Peso/ml.teor: GG: Div: Finito: Armatura: 400

Disposizione Ordito: (021233) Disposizione Trama: (021232) PASSATURA: 74COJ SEGUENTE SU 8 LICCI

12	A	A	40	37,35	28	D	A	40	34,63
4	B	B	44	41,09	4	C	B	44	38,09
4	A	C	12	11,21	4	D	C	12	10,39
6	B	D	72	67,23	4	C	D	72	62,33
4	A		168	156,88	28	D		168	145,44
12	B				12	B			
28	D				4	A			
4	C	x 2			6	B			
4	D				4	A			
4	C				4	B			
28	D				12	A			
12	B				8	D			
4	A				12	A			
6	B				4	B			
4	A				4	A			
4	B				6	B			
12	A				4	A			
8	D				12	B			
168					168				



Cimosse:

CODICE	DESCR.:	Passatura in Pettine	Rimettaggio
74.C07	16 F X P COME FONDO	2 FILI X DENTE	IN PASSATURA A CORDA CONTRARIA

ORDITO		A	B	C	D	E	F	G	H
CODICE	CATENA	FISHER NM 2/25	FISHER NM 2/25	FISHER NM 2/25	FISHER NM 2/25				
1163	AA	SANGUE REAT SCMI F	NERO REAT FE	ORZO FE	CARCADÈ FE				

TRAMA		A	B	C	D	E	F	G	H
CATENA	VAR.COL.	FISHER NM 2/25	FISHER NM 2/25	FISHER NM 2/25	FISHER NM 2/25				
AA	001	SANGUE REAT SCMI F	NERO REAT FE	ORZO FE	CARCADÈ FE				

NOTE ARTICOLO: VEDI 74.3463/H.686 E' LA VERSIONE RWS - ART. 74.3494/P.686 CON FINISSAGGIO DIVERSO - 74.3541/P.904 E' LA VERSIONE ANTI-GOCCIA 72.3494/P.102

NOTE FINISSAGGIO: CESTO

Art.sinonimo Art.riportato originale 74.3463/H.686

