

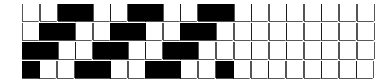
DISEGNATORE: DESCR.: 10 FILI - TARTAN X LIS LAREIDA ARTICOLO/DISEGNO: 74.3462/P.930 DATA: 21-10-2022 STG: 74 UOMO/SPORTSWEAR

Fili Totali: 2.040 Fili Fondo: 2.008 Cimose: 16 x Parte Pettine: 50,00 / 2,00 H.telaio: 204,00 H.finita: 140

Trame/MT.: a telaio 850 Rientro: Contraz.tot: Peso/ml.teor: GG: Div: Finito: Armatura: 400

Disposizione Ordito: (021783) Disposizione Trama: (021467) **PASSATURA: 74COJ SEGUENTE SU 8 LICCI**

4	A		A	40	34,10	20	A		A	34	33,87
14	C		B	64	54,57	10	C		B	52	51,80
26	D		C	28	23,87	20	D		C	20	19,92
26	B		D	52	44,33	20	B		D	40	39,84
4	A	x 3		<u>184</u>	<u>156,87</u>	4	A	x 3		<u>146</u>	<u>145,43</u>
4	B					4	B				
2	A					2	A				
26	B					20	B				
26	D					20	D				
14	C					10	C				
22	A					<u>146</u>					
184											



Cimose:

CODICE	DESCR.:	Passatura in Pettine	Rimettaggio
74.C07	16 F X P COME FONDO	2 FILI X DENTE	IN PASSATURA A CORDA CONTRARIA

ORDITO	A	B	C	D	E	F	G	H
CODICE	CATENA	FISHER NM 2/25	FISHER NM 2/25	FISHER NM 2/25	FISHER NM 2/25			
2183	AA	SANGUE REAT SCMI F	NERO REAT FE	ORZO FE	CARCADÈ FE			

TRAMA	A	B	C	D	E	F	G	H
CATENA	VAR.COL.	FISHER NM 2/25	FISHER NM 2/25	FISHER NM 2/25	FISHER NM 2/25			
AA	001	SANGUE REAT SCMI F	NERO REAT FE	ORZO FE	CARCADÈ FE			

