

DISEGNATORE:

DESCR.: 10 FILI - TARTAN X LIS LAREIDA

ARTICOLO/DISEGNO: 74.3462/P.931

DATA: 21-10-2022

STG: 74 UOMO/SPORTSWEAR

Fili Totali: 2.040 Fili Fondo: 2.008 Cimosse: 16 x Parte Pettine: 50,00 / 2,00 H.telaio: 204,00 H.finita: 140

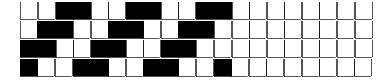
Trame/MT.: a telaio 850 Rientro: Contraz.tot: Peso/ml.teor: GG: Div: Finito: Armatura: 400

Disposizione Ordito: ( 021470 )

Disposizione Trama: ( 021469 )

PASSATURA: 74COJ SEGUENTE SU 8 LICCI

4	B	A	60	48,02	22	C	A	54	47,89
32	A	B	80	64,03	22	B	B	68	60,30
4	A   x 3	C	28	22,41	10	D	C	22	19,51
4	B	D	28	22,41	4	A   x 3	D	20	17,74
4	A		<u>196</u>	<u>156,87</u>	4	B		<u>164</u>	<u>145,44</u>
14	D				26	A			
28	B				4	A   x 3			
28	C				4	B			
28	B				4	A			
14	D				10	D			
4	A   x 2				22	B			
4	B				<u>164</u>				
4	A								
<u>196</u>									

**Cimosse:**

CODICE	DESCR.:	Passatura in Pettine	Rimettaggio
74.C07	16 F X P COME FONDO	2 FILI X DENTE	IN PASSATURA A CORDA CONTRARIA

ORDITO	A	B	C	D	E	F	G	H
CODICE	CATENA	FISHER NM 2/25	FISHER NM 2/25	FISHER NM 2/25	FISHER NM 2/25			
2184	AA	TOPO MIC	NERO REAT FE	ORZO FE	COGNAC FE			

TRAMA	A	B	C	D	E	F	G	H
CATENA	VAR.COL.	FISHER NM 2/25	FISHER NM 2/25	FISHER NM 2/25	FISHER NM 2/25			
AA	002	TOPO MIC	NERO REAT FE	ORZO FE	COGNAC FE			

