

DISEGNATORE: ALESSANDRO/GIOV DESCR.: **BATAVIA**

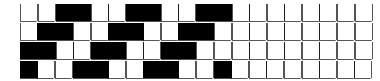
ARTICOLO/DISEGNO: **74.3471/H.683** DATA: 01-07-2022 STG: **74** DONNA/LUXURY

Fili Totali: 3.040 Fili Fondo: 2.976 Cimose: 32 x Parte Pettine: 90,00 / 2,00 H.telaio: 168,89 H.finita: 150

Trame/MT.: a telaio 1.700 Rientro: Contraz.tot: Peso/ml.teor: GG: Div: Finito: Armatura: 400

Disposizione Ordito: ( 0001 ) Disposizione Trama: ( 0001 ) **PASSATURA: 74CCF SEGUENTE SU 8 LICCI**

1 A A 1 232,50 1 A A 1 244,23  
 1 1 232,50 1 1 244,23



**Cimose:**

CODICE	DESCR.:	Passatura in Pettine	Rimettaggio
74.C01	32 F X P COME FONDO	2 FILI X DENTE	ULTIMI 4 LICCI SEGUENTE DA 1 A 4

ORDITO	A	B	C	D	E	F	G	H
CODICE	CATENA	<b>FISHJAGERBIS NM 2/25</b>						
1584	AA	COTTOBIS RWS						
1585	AB	NEROBIS RWS						
1586	AC	NAVYBIS RWS						
1587	AD	CARCADEBIS RWS						
1588	AE	VEGETALEBIS RWS						
1589	AF	AVIOBIS RWS						
1590	AG	OLIVEBIS RWS						
1591	AH	CASTOROBIS RWS						
1592	AI	GUANACOBIS RWS						
1593	AJ	BRINABIS RWS						
1594	AK	SANGUEBIS RWS						
1595	AL	ORZOBIS RWS						
1596	AM	SURFINIABIS RWS						

TRAMA	A	B	C	D	E	F	G	H
CATENA	VAR.COL.	<b>FISHJAGERBIS NM 2/25</b>						
AA	001	COTTOBIS RWS						
AB	002	NEROBIS RWS						
AC	003	NAVYBIS RWS						
AD	004	CARCADEBIS RWS						
AE	005	VEGETALEBIS RWS						
AF	006	AVIOBIS RWS						
AG	007	OLIVEBIS RWS						
AH	008	CASTOROBIS RWS						
AI	009	GUANACOBIS RWS						
AJ	010	BRINABIS RWS						
AK	011	SANGUEBIS RWS						
AL	012	ORZOBIS RWS						
AM	013	SURFINIABIS RWS						

NOTE TESSITURA: TESSERE CON 5 ROCHE IN MISCHIA-TRAMA  
 NOTE ARTICOLO: L'ARTICOLO 74.3345/P.683 E' NON RWS

NOTE FINISSAGGIO: FINIRE COME ART. 3345/P STG. 74

Art.riportato originale 74.3345/P.683

