

DISEGNATORE: ALESSANDRO/GIOV DESCR.: 8 FILI - FALSO 4/2

ARTICOLO/DISEGNO: 74.3483/P.159 DATA: 11-07-2022 STG: 74 DONNA/LUXURY

Fili Totali: 1.520 Fili Fondo: 1.488 Cimose: 16 x Parte Pettine: 40,00 / 2,00 H.telaio: 190,00 H.finita: 140

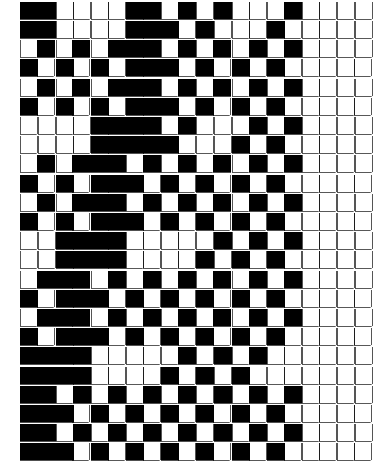
Trame/MT.: a telaio 800 Rientro: Contraz.tot: Peso/ml.teor: GG: Div: Finito: Armatura: 16003827

Disposizione Ordito: (021361)

Disposizione Trama: (021360)

PASSATURA: 74CUQ TOT. 24 FILI SU 16 LICCI

3	A	A	12	49,60	4	A	A	12	54,67
2	B	B	2	82,67	2	B	B	2	91,11
4	A	C	2	82,67	4	A	C	2	91,11
2	C	D	2	82,67	2	C	D	2	91,11
4	A				4	A		18	328,00
2	D		18	297,61	2	D			
1	A				2				
18					18				



Cimose:

CODICE	DESCR.:	Passatura in Pettine	Rimettaggio
74.C14	16 F X P COME FONDO	2 FILI X DENTE	ULTIMI 4 LICCI SEGUENTE DA 1 A 4

ORDITO	A	B	C	D	E	F	G	H
CODICE	CATENA	COLMAR NM 2/40	ALT NM 1/2 NO MUL.	ALT NM 1/2 NO MUL.	ALT NM 1/2 NO MUL.			
1704	AA	LIMONE FE	LUCE GC	SABBIA GC	PULCINO AL			

TRAMA	A	B	C	D	E	F	G	H
CATENA	VAR.COL.	COLMAR NM 2/40	ALT NM 1/2 NO MUL.	ALT NM 1/2 NO MUL.	ALT NM 1/2 NO MUL.			
AA	001	MORCIA FE	CORTECCIA AL	CAMEL GC	SOLE GC			

