

DISEGNATORE: ALESSANDRO/GIOV DESCR.: 8 FILI - POLLO - 4/2

ARTICOLO/DISEGNO: 74.3485/P.161 DATA: 11-07-2022 STG: 74 DONNA/LUXURY

Fili Totali: 1.520 Fili Fondo: 1.488 Cimose: 16 x Parte Pettine: 40,00 / 2,00 H.telaio: 190,00 H.finita: 150

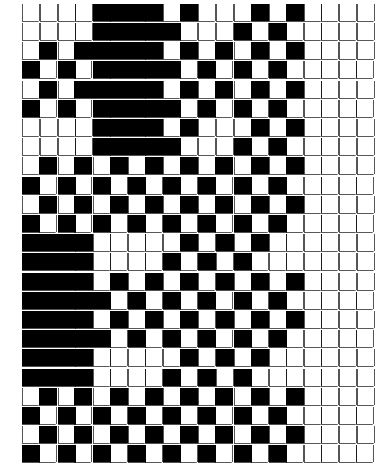
Trame/MT.: a telaio 750 Rientro: Contraz.tot: Peso/ml.teor: GG: Div: Finito: Armatura: 16003909

Disposizione Ordito: (021364)

Disposizione Trama: (021363)

PASSATURA: 74CUQ TOT. 24 FILI SU 16 LICCI

3	A	A	16	24,80	4	A	x 4	A	16	25,63
2	B	B	8	124,00	2	B		B	8	128,13
4	A	C	16	24,80	4	C	x 4	C	16	25,63
2	B	D	8	145,88	2	D		D	8	150,74
4	C		48	319,48	48			48	330,13	
2	D									
4	A									
2	B									
1	A									
48										



Cimose:

CODICE	DESCR.:	Passatura in Pettine	Rimettaggio
74.C14	16 F X P COME FONDO	2 FILI X DENTE	ULTIMI 4 LICCI SEGUENTE DA 1 A 4

ORDITO	A	B	C	D	E	F	G	H
CODICE	CATENA	COLMAR NM 2/40	ALT NM 1/2 NO MUL.	COLMAR NM 2/40	ENDIP NM 1/1,7 NO MU			
1706	AA	PRATO FE	FELCE GC REAT.	TEA FE	CANARINO AL			

TRAMA	A	B	C	D	E	F	G	H
CATENA	VAR.COL.	COLMAR NM 2/40	ALT NM 1/2 NO MUL.	COLMAR NM 2/40	ENDIP NM 1/1,7 NO MU			
AA	001	PRATO FE	FELCE GC REAT.	TEA FE	CANARINO AL			

