

DISEGNATORE: ALESSANDRO/GIOV DESCR.: 8 FILI - POLLO TWEED - 4/2

ARTICOLO/DISEGNO: 74.3486/P.162 DATA: 11-07-2022 STG: 74 DONNA/LUXURY

Fili Totali: 1.520 Fili Fondo: 1.488 Cimosse: 16 x Parte Pettine: 40,00 / 2,00 H.telaio: 190,00 H.finita: 150

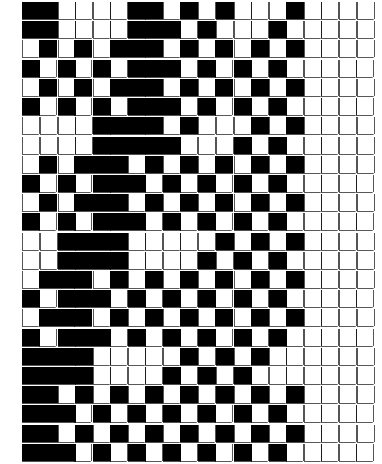
Trame/MT.: a telaio 770 Rientro: Contraz.tot: Peso/ml.teor: GG: Div: Finito: Armatura: 16003827

Disposizione Ordito: (021366)

Disposizione Trama: (021365)

PASSATURA: 74CUQ TOT. 24 FILI SU 16 LICCI

3	A	A	16	24,80	4	A	x 4	A	16	26,31
1	B	B	4	62,00	1	B		B	4	65,77
1	C	C	4	37,01	1	C		C	4	39,27
4	A	D	16	24,80	4	D	x 4	D	16	26,31
1	B	E	8	124,00	2	E		E	8	131,54
1	C		48	272,61	48			48	289,20	
4	D									
2	E									
1	A									
48										



Cimosse:

CODICE	DESCR.:	Passatura in Pettine	Rimettaggio
74.C14	16 F X P COME FONDO	2 FILI X DENTE	ULTIMI 4 LICCI SEGUENTE DA 1 A 4

ORDITO	A	B	C	D	E	F	G	H
CODICE	CATENA	COLMAR NM 2/40	ALT NM 1/2 NO MUL.	ARENAS NM 3,6	COLMAR NM 2/40	ALT NM 1/2 NO MUL.		
1707	AA	GGG M/S	GGG	CAMEL AL	NERO REAT SC FE	NERO AL		

TRAMA	A	B	C	D	E	F	G	H
CATENA	VAR.COL.	COLMAR NM 2/40	ALT NM 1/2 NO MUL.	ARENAS NM 3,6	COLMAR NM 2/40	ALT NM 1/2 NO MUL.		
AA	001	GGG M/S	GGG	CAMEL AL	NERO REAT SC FE	NERO AL		

