

DISEGNATORE: ALESSANDRO/GIOV DESCR.: 8 FILI - GRISA - 4/2

ARTICOLO/DISEGNO: 74.3489/P.165 DATA: 11-07-2022 STG: 74 DONNA/LUXURY

Fili Totali: 1.520 Fili Fondo: 1.488 Cimose: 16 x Parte Pettine: 40,00 / 2,00 H.telaio: 190,00 H.finita: 150

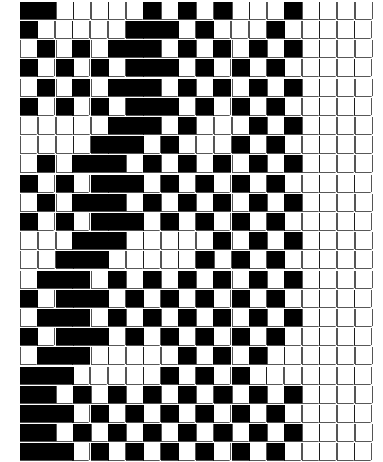
Trame/MT.: a telaio 700 Rientro: Contraz.tot: Peso/ml.teor: GG: Div: Finito: Armatura: 16003943

Disposizione Ordito: (0347)

Disposizione Trama: (1872)

PASSATURA: 74CUQ TOT. 24 FILI SU 16 LICCI

3	A	A	4	49,60	4	A	A	4	47,83
2	B	B	2	248,00	2	B	B	2	239,17
1	A	6	6	297,60	6		6	6	287,00
6									



Cimose:

CODICE	DESCR.:	Passatura in Pettine	Rimettaggio
74.C14	16 F X P COME FONDO	2 FILI X DENTE	ULTIMI 4 LICCI SEGUENTE DA 1 A 4

ORDITO	A	B	C	D	E	F	G	H
CODICE	CATENA	COLMAR NM 2/40	BONDONE NM 2 NO MU					
1710	AA	NERO REAT SC FE	ORANGE 13					

TRAMA	A	B	C	D	E	F	G	H
CATENA	VAR.COL.	COLMAR NM 2/40	BONDONE NM 2 NO MU					
AA	001	NERO REAT SC FE	NERO 5					

