

Fili Totali: 960 Fili Fondo: 944 Cimosse: 8 x Parte Pettine: 25,00 / 2,00 H.telaio: 192,00 H.finita: 140

Trame/MT.: a telaio 500 Rientro: Contraz.tot: Peso/ml.teor: GG: Div: Finito: Armatura: 400

Disposizione Ordito: ( 021307 )

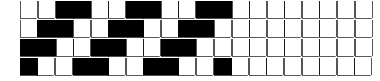
Disposizione Trama: ( 021306 )

PASSATURA: 74CVC SEGUENTE SU 8 LICCI

2	A	A	24	66,17
4	B	B	28	77,19
4	A	C	16	44,11
4	B	D	8	22,06
16	C		76	209,53
4	B			
4	A			
4	B			
4	A			
4	B			
4	A			
2	B			
8	D			
2	B			
4	A			
4	B			
2	A			
76				

2	A	20	C
4	B	4	B
4	A	4	A
4	B	4	B
4	A	4	A
4	B	4	B
4	A	4	A
2	B	2	B
8	D	8	D
2	B	2	B
4	A	4	A
4	B	4	B
2	A	2	A
80			

A	24	73,93
B	28	86,25
C	20	61,61
D	8	24,64
80		246,43



**Cimosse:**

CODICE	DESCR.:	Passatura in Pettine	Rimettaggio
74.C06	8 F X P COME FONDO	2 FILI X DENTE	ULTIMI 4 LICCI SEGUENTE DA 1 A 4

ORDITO	A	B	C	D	E	F	G	H
CODICE	CATENA	ATENABIS NM 2/8,8	ATENABIS NM 2/8,8	ATENABIS NM 2/8,8	ATENABIS NM 2/8,8			
1408	AA	NEUTROBIS 753	TOROBIS	SENAPEBIS	CICLAMINOBI			

TRAMA	A	B	C	D	E	F	G	H
CATENA	VAR.COL.	ATENABIS NM 2/8,8	ATENABIS NM 2/8,8	ATENABIS NM 2/8,8	ATENABIS NM 2/8,8			
AA	001	NEUTROBIS 753	TOROBIS	SENAPEBIS	CICLAMINOBI			

