

Fili Totali: 4.080 Fili Fondo: 4.000 Cimosse: 40 x Parte Pettine: 62,50 / 4,00 H.telaio: 160,00 H.finita: 150

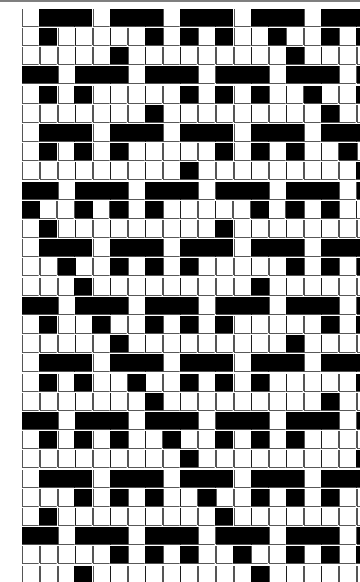
Trame/MT.: a telaio 2.400 Rientro: Contraz.tot: Peso/ml.teor: GG: Div: Finito: Armatura: 20000735

Disposizione Ordito: (0002) Disposizione Trama: (021384) **PASSATURA: 74CVI TOT. 20 FILI SU 20 LICCI SALTUARIA**

1	A	A	1	75,47
1	B	B	1	75,47
2			2	150,94

1	A	x 72
1	B	
1	C	
1	C	x 5
1	D	
1	C	
1	A	x 3
1	B	
1	C	
1	C	x 43
1	D	
1	C	
1	A	x 5
1	B	
1	C	
1	C	x 7
1	D	
1	C	
1	A	x 8
1	B	
1	C	
1	C	x 9
1	D	
1	C	
1	A	x 43
1	B	
1	C	
1	C	x 15
1	D	
1	C	
1	A	x 15
1	B	
1	C	
1	C	x 15
1	D	
1	C	

A	146	61,27
B	146	15,48
C	334	152,21
D	94	9,97
720		238,93



Cimosse:

CODICE	DESCR.:	Passatura in Pettine	Rimettaggio
74.C18	40 F X P COME FONDO	4 FILI X DENTE	IN PASSATURA A CORDA CONTRARIA

ORDITO	A	B	C	D	E	F	G	H
CODICE	CATENA	LIFESOFT NM 2/60 GRS	LIFESOFT NM 2/60 GRS					
1805	AA	ECRUBIS GRS	NEROBIS GRS					

TRAMA	A	B	C	D	E	F	G	H
CATENA	VAR.COL.	LANAC NM 2/28	LIFE NM 1/60 GRS	FISHER NM 2/25	LIFE NM 1/60 GRS			
AA	001	TEMPO 4RP57	NEWVINO QL437 GRS	GERANIO REAT FE	NEWROSSO QQ392 GR			

