

DISEGNATORE: ALESSANDRO/GIOV DESCR.: 22 FILI - BATAVIA TECNO

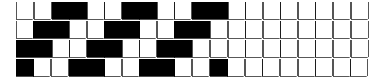
ARTICOLO/DISEGNO: 74.3521/R.861 DATA: 26-07-2022 STG: 74 DONNA/GARDENING

Fili Totali: 3.600 Fili Fondo: 3.528 Cimosse: 36 x Parte Pettine: 55,00 / 4,00 H.telaio: 163,64 H.finita: 140

Trame/MT.: a telaio 3.500 Rientro: Contraz.tot: Peso/ml.teor: GG: Div: Finito: Armatura: 400

Disposizione Ordito: (0001) Disposizione Trama: (0001) **PASSATURA: 74BVV SEGUENTE SU 12 LICCI**

1 A 1 176,40 1 A 1 113,68
 1 1 176,40 1 1 113,68



Cimosse:

CODICE	DESCR.:	Passatura in Pettine	Rimettaggio
74.C03	36 F X P COME FONDO	4 FILI X DENTE	ULTIMI 4 LICCI SEGUENTE DA 1 A 4

ORDITO	A	B	C	D	E	F	G	H
CODICE	CATENA	COLMAR NM 2/40						
1879	AA	VERDONE FE						
1880	AB	VINACCIA FE						
1437	AC	NERO REAT SC FE						
1881	AD	INDIGO FE						
1438	AE	FAINA FE						
1882	AF	HAWAI REAT ME FE						
1883	AG	MORCIA FE						
1884	AH	DEW FE						

TRAMA	A	B	C	D	E	F	G	H
CATENA	VAR.COL.	LIFE NM 1/60 GRS						
AA	001	NEWNAVY QQ292 GRS						
AB	002	NEWVINO QL437 GRS						
AC	003	NEWNERO 5000 GRS						
AD	004	NEWNERO 5000 GRS						
AE	005	NEWNERO 5000 GRS						
AF	006	NEWNAVY QQ292 GRS						
AG	007	NEWNERO 5000 GRS						
AH	008	NEWNERO 5000 GRS						
AA	009	NEWMARCIO QK944 G						

