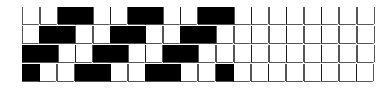


Fili Totali: 1.908 Fili Fondo: 1.872 Cimose: 18 x Parte Pettine: 60,00 / 2,00 H.telaio: 159,00 H.finita: 140
 Trame/MT.: a telaio 1.200 Rientro: Contraz.tot: Peso/ml.teor: GG: Div: Finito: Armatura: 400

Disposizione Ordito: (021426)				Disposizione Trama: (021198)				PASSATURA: 74BAE SEGUENTE SU 8 LICCI								
1	D	1	A	A	84	57,14	2	A x 3	x 2	1	B		A	84	63,73	
1	A	1	C	B	20	32,60	1	B		2	A		B	20	36,36	
1	C	2	A	C	26	31,92	2	A		1	C		C	26	35,61	
2	D	1	B	D	48	32,65	1	C		2	D		D	48	36,42	
1	E	2	A	E	14	22,82	2	D		1	E		E	14	25,45	
1	D	1	C	F	6	7,37	1	E		2	D		F	6	8,22	
1	A	2	A		198	184,50	2	D		1	F			198	205,79	
1	C	1	B				1	F		2	A x 2					
2	A	2	D				2	A x 2		1	B					
1	B	1	E				1	B		2	A					
2	A	2	D				2	A		1	C					
1	C	1	F				1	C		2	D x 4					
2	A	2	A x 3	x 2			2	D x 4		1	E					
1	B	1	B				1	E		1	D					
2	D	2	A				1	D		1	A					
1	E	1	C				1	A		1	C					
2	D	2	D				1	C		2	A					
1	F	1	E				2	A		1	B					
2	A x 3	x 2	2	D				1	B		2	A				
1	B		1	F				2	A		1	C				
2	A		2	A x 2				1	C		2	A				
1	C		1	B				2	A		1	B				
2	D		2	A				1	B		2	D				
1	E		1	C				2	D		1	E				
2	D		2	D x 2				1	E		2	D				
1	F		1	E				2	D		1	F				
2	A x 2		1	D				1	F			198				
1	B		1	A				2	A x 3	x 2						
2	A		2	C												
1	C		1	D												
2	D x 4		1	E												
1	E		198													
1	D															



Cimose:

CODICE	DESCR.:	Passatura in Pettine	Rimettaggio
74.C28	18 F X P COME FONDO	2 FILI X DENTE	ULTIMI 4 LICCI SEGUENTE DA 1 A 4

ORDITO	A	B	C	D	E	F	G	H
CODICE	CATENA	LANAC NM 2/28	BONOBO NM 6	AVAN NM 8	LANAC NM 2/28	BONOBO NM 6	AVAN NM 8	
0945	AA	ROSSO 4RR38	POMODORO 18	GERANIO AL	BOFFA M526	ECRU 6B	BEIGE AL	
2054	AB	NERO NN1.0	NERO 5	NERO AL	BOFFA M526	ECRU 6B	BEIGE AL	

TRAMA	A	B	C	D	E	F	G	H
CATENA	VAR.COL.	LANAC NM 2/28	BONOBO NM 6	AVAN NM 8	LANAC NM 2/28	BONOBO NM 6	AVAN NM 8	
AA	003	ROSSO 4RR38	POMODORO 18	GERANIO AL	BOFFA M526	ECRU 6B	BEIGE AL	
AB	004	NERO NN1.0	NERO 5	NERO AL	BOFFA M526	ECRU 6B	BEIGE AL	

