

Fili Totali: 1.520 Fili Fondo: 1.488 Cimose: 16 x Parte Pettine: 40,00 / 2,00 H.telaio: 190,00 H.finita: 130

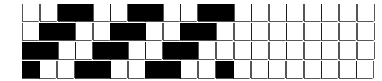
Trame/MT.: a telaio 800 Rientro: Contraz.tot: Peso/ml.teor: GG: Div: Finito: Armatura: 400

Disposizione Ordito: (021466)

Disposizione Trama: (021394)

PASSATURA: 74CVW SEGUENTE SU 8 LICCI

50	A	A	64	56,36	24	D	A	64	62,12
2	B	B	8	7,05	6	C	B	8	7,77
6	C	C	12	10,57	2	B	C	12	11,65
24	D	D	48	42,27	64	A	D	48	46,59
4	B				2	B			
24	D		132	116,25	6	C		132	128,13
6	C				24	D			
2	B				4	B			
14	A				132				
132									



Cimose:

CODICE	DESCR.:	Passatura in Pettine	Rimettaggio
74.C14	16 F X P COME FONDO	2 FILI X DENTE	ULTIMI 4 LICCI SEGUENTE DA 1 A 4

ORDITO	A	B	C	D	E	F	G	H
CODICE	CATENA	FISHER NM 2/25	FISHER NM 2/25	FISHER NM 2/25	FISHER NM 2/25			
2162	AA	AVIO FE	CORTECCIA FE	LINO FE	MARINA FE			
2163	AB	GUANACO FE	PROFONDO REAT SCM	ORZO FE	TABACCO FE			

TRAMA	A	B	C	D	E	F	G	H
CATENA	VAR.COL.	FISHER NM 2/25	FISHER NM 2/25	FISHER NM 2/25	FISHER NM 2/25			
AA	001	AVIO FE	CORTECCIA FE	LINO FE	MARINA FE			
AB	002	GUANACO FE	PROFONDO REAT SCM	ORZO FE	TABACCO FE			

