

DISEGNATORE: ALESSANDRO/GIOV DESCR.: 18,5 FILI - MULTI - LICCIABILE

ARTICOLO/DISEGNO: 74.3558/H.119 DATA: 21-02-2022 STG: 74 DONNA/LUXURY

Fili Totali: 3.210 Fili Fondo: 3.150 Cimose: 30 x Parte Pettine: 46,25 / 4,00 H.telaio: 173,51 H.finita: 150

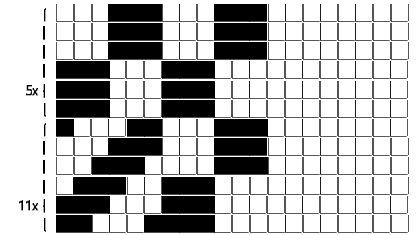
Trame/MT.: a telaio 1.700 Rientro: Contraz.tot: Peso/ml.teor: GG: Div: Finito: Armatura: 12004678

Disposizione Ordito: (021449)

Disposizione Trama: (021333)

PASSATURA: 74CVS TOT. 96 FILI SU 12 LICCI A CORPI

6	D	A	36	92,29	6	A	x 5	A	36	93,89
6	A	B	30	76,90	6	B		B	30	78,24
6	B	C	12	30,76	6	A		C	12	31,30
6	A	D	18	46,14	6	D	x 2	D	18	46,94
6	D		96	246,09	6	C		6	96	250,37
6	C				6	D				
96					96					



Cimose:

CODICE	DESCR.:	Passatura in Pettine	Rimettaggio
74.C33	30 F X P COME FONDO	4 FILI X DENTE	ULTIMI 4 LICCI SEGUENTE DA 1 A 4

ORDITO	A	B	C	D	E	F	G	H
CODICE	CATENA	FISHJAGERBIS NM 2/25	FISHJAGERBIS NM 2/25	FISHJAGERBIS NM 2/25	FISHJAGERBIS NM 2/25			
2185	AA	SANGUEBIS RWS	NEROBIS RWS	LAMABIS RWS	ORZOBIS RWS			

TRAMA	A	B	C	D	E	F	G	H
CATENA	VAR.COL.	FISHJAGERBIS NM 2/25	FISHJAGERBIS NM 2/25	FISHJAGERBIS NM 2/25	FISHJAGERBIS NM 2/25			
AA	001	SANGUEBIS RWS	NEROBIS RWS	LAMABIS RWS	ORZOBIS RWS			

NOTE TESSITURA: PER TESSITURA JACQUARD PASS. ACT VEDI FILE JACQ.: - PER REFERENZA VEDI ART. 74.3454/P.119
 NOTE ARTICOLO: VEDI ART. 74.3454/P.119 E' LA VERSIONE NON RWS

NOTE FINISSAGGIO: FINIRE COME ART. 3454/P STG. 74
 NOTE ESCL.CLI: PIERRE BALMAIN SA (007217)

Art.riportato originale 74.3454/P.119

PASSATURA: 74CVS TOT. 96 FILI SU 12 LICCI A CORPI

	1	2	3	4	5	6	7	8	9	10	11	12	13	14	15	16	17	18	19	20	21	22	23	24	25	26	27	28	29	30		
20																																
19																																
18																																
17																																
16																																
15																																
14																																
13																																
12							12										12															
11						11										11																
10					10										10																	
9			9											9																		
8		8											8																			
7	7																															
6																																
5																																
4																																
3																																
2																																
1																																

<- -- -x 11 -- -> <- -- -x 5- -- -> <- -- -x 11 -- ->
 <- -- -- -- -x 32 -- -- -- ->