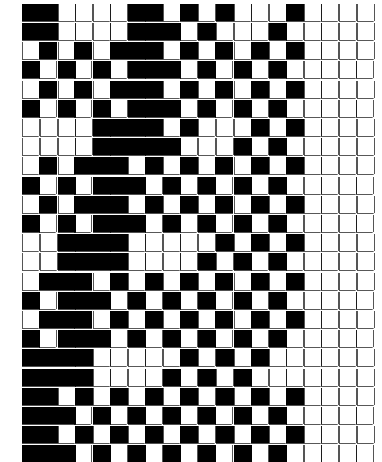


Fili Totali: 1.520 Fili Fondo: 1.488 Cimose: 16 x Parte Pettine: 40,00 / 2,00 H.telaio: 190,00 H.finita: 150

Trame/MT.: a telaio 750 Rientro: Contraz.tot: Peso/ml.teor: GG: Div: Finito: Armatura: 16003827

Disposizione Ordito: ( 021785 ) Disposizione Trama: ( 021482 ) PASSATURA: 74CUQ TOT. 24 FILI SU 16 LICCI

3	A	x 8	A	196	49,60	4	A	x 8	1	D	A	204	51,25
2	B		B	16	40,49	2	B		4	A	B	34	85,42
4	A		C	16	47,64	4	A		2	E	C	18	53,20
2	C		D	27	68,33	2	F		4	A	D	17	42,71
1	A		E	16	47,64	4	A	x 9	2	D	E	17	50,25
3	A	x 5	F	11	27,84	2	B		4	A	F	16	47,29
1	F		G	12	30,37	4	A		1	E	306	330,12	
1	G			294	311,91	2	C		1	D			
4	A					4	A		4	A			
1	G					1	D		1	E			
1	D					1	E		1	D			
4	A					4	A		4	A			
1	D					1	E		1	D			
1	F					1	D		1	E			
1	A					4	A		4	A			
3	A					2	E		1	E			
1	F					4	A		1	D			
1	G					2	D		4	A			
4	A					4	A		1	E			
1	G					1	E		1	D			
1	D					1	D		4	A			
1	A					4	A		1	D			
3	A	x 8				1	E		1	E			
2	D					1	D		4	A			
4	A					4	A		1	E			
2	E					1	E		1	D			
1	A					1	D		306				
294						4	A						
						1	E						



**Cimose:**

CODICE	DESCR.:	Passatura in Pettine	Rimettaggio
74.C14	16 F X P COME FONDO	2 FILI X DENTE	ULTIMI 4 LICCI SEGUENTE DA 1 A 4

ORDITO	A	B	C	D	E	F	G	H
CODICE	CATENA	COLMAR NM 2/40	ALT NM 1/2 NO MUL.	ENDIP NM 1/1,7 NO MU	ALT NM 1/2 NO MUL.	ENDIP NM 1/1,7 NO MU	ALT NM 1/2 NO MUL.	ALT NM 1/2 NO MUL.
2209	AA	NERO REAT SC FE	CORTECCIA AL	CANARINO AL	PULCINO AL	NIGER AL	FELCE GC REAT.	NERO AL

TRAMA	A	B	C	D	E	F	G	H
CATENA	VAR.COL.	COLMAR NM 2/40	ALT NM 1/2 NO MUL.	ENDIP NM 1/1,7 NO MU	ALT NM 1/2 NO MUL.	ENDIP NM 1/1,7 NO MU	ENDIP NM 1/1,7 NO MU	
AA	001	NERO REAT SC FE	CORTECCIA AL	CANARINO AL	PHARD AL	NERO AL	NIGER AL	

