

DISEGNATORE: FRANCO/GIOVANNI DESCR.: 18,5 FILI - PETTINATONE MOULINE'

ARTICOLO/DISEGNO: 74.3564/F.945

DATA: 07-04-2023 STG: 74 UOMO/LUXURY

Fili Totali: 2.896 Fili Fondo: 2.832 Cimosse: 32 x Parte Pettine: 45,00 / 4,00 H.telaio: 160,89 H.finita: 140

Trame/MT.: a telaio 1.750 Rientro: Contraz.tot: Peso/ml.teor: GG: Div: Finito: Armatura: 400

Disposizione Ordito: (021507)

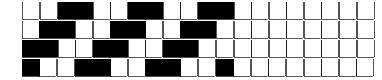
Disposizione Trama: (021492)

PASSATURA: 74CWH SEGUENTE SU 8 LICCI

1	A	x 11	A	33	85,49
1	D		B	54	68,27
2	B		C	2	5,18
1	C		D	21	27,80
1	E		E	2	2,53
1	A	x 6		112	189,27
1	D				
1	A				
4	B				
1	A				
1	D				
1	A				
1	C				
1	E				
2	B				
1	A	x 3			
1	D				
2	B				
112					

2	B		2	B	
1	A	x 14	1	A	x 6
1	D		1	D	
2	B		1	A	
1	C		4	B	
1	E		1	A	
1	A	x 6	1	D	
1	D		1	A	
1	A		4	B	
1	C		1	A	
1	E		1	D	
1	A		1	A	
1	C		1	C	
1	E		1	E	
112					

A	33	92,92
B	54	92,75
C	2	5,63
D	21	30,22
E	2	2,75
112		224,27



Cimosse:

CODICE	DESCR.:	Passatura in Pettine	Rimettaggio
74.C43	32 F X P COME FONDO	4 FILI X DENTE	ULTIMI 4 LICCI SEGUENTE DA 1 A 4

ORDITO	A	B	C	D	E	F	G	H
CODICE	CATENA	MOULFLAM NM 9,5	COLMAR NM 2/40 RWS	MOULFLAM NM 9,5	MERINO NM 2/40	COLMAR NM 2/40 RWS		
2216	AA	GGG/NERO	NERO REAT SC RWS F	SOLE/LAMA	CESTO 31	BRUCIATO RWS FE		

TRAMA	A	B	C	D	E	F	G	H
CATENA	VAR.COL.	MOULFLAM NM 9,5	SIRTOR RWS NM 4/64	MOULFLAM NM 9,5	MERINO NM 2/40	COLMAR NM 2/40 RWS		
AA	001	GGG/NERO	STIVALE RWS	SOLE/LAMA	CESTO 31	BRUCIATO RWS FE		

