

DISEGNATORE:

DESCR.: 18 FILI - PETTINATONE

ARTICOLO/DISEGNO: 74.3565/F.946

DATA: 07-04-2023

STG: 74 UOMO/LUXURY

Fili Totali: 2.896 Fili Fondo: 2.832 Cimose: 32 x Parte Pettine: 45,00 / 4,00 H.telaio: 160,89 H.finita: 140

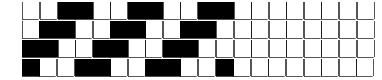
Trame/MT.: a telaio 1.950 Rientro: Contraz.tot: Peso/ml.teor: GG: Div: Finito: Armatura: 400

Disposizione Ordito: (021509)

Disposizione Trama: (021497)

PASSATURA: 74CWH SEGUENTE SU 8 LICCI

1	A	x 9	A	37	62,97	2	A	A	38	75,43	
1	E		B	16	27,23	1	A	x 14	B	16	31,76
1	C		C	13	22,13	1	E		C	14	27,79
1	E		D	12	20,42	1	C		D	12	23,82
4	A		E	26	44,25	1	E		E	28	55,58
4	B			104	177,00	4	A		108	214,38	
4	A					4	B				
4	D					4	A				
4	A					4	D				
4	B					4	A				
4	D					4	B				
4	B					4	D				
4	A					4	B				
4	D					4	A				
4	A					4	D				
4	B					4	A				
4	A					4	B				
1	A	x 4				2	A				
1	E					108					
1	C										
1	E										
104											

**Cimose:**

CODICE	DESCR.:	Passatura in Pettine	Rimettaggio
74.C43	32 F X P COME FONDO	4 FILI X DENTE	ULTIMI 4 LICCI SEGUENTE DA 1 A 4

ORDITO	A	B	C	D	E	F	G	H
CODICE	CATENA	SIRTOR RWS NM 4/64	SIRTOR RWS NM 4/64	SIRTOR 4/64	SIRTOR 4/64	SIRTOR RWS NM 4/64		
2215	AA	M.DOLOMITE RWS	NERO RWS	M.POLVERE	M.MICA/NERO	STIVALE RWS		

TRAMA	A	B	C	D	E	F	G	H
CATENA	VAR.COL.	SIRTOR RWS NM 4/64	SIRTOR RWS NM 4/64	SIRTOR 4/64	SIRTOR 4/64	SIRTOR RWS NM 4/64		
AA	001	M.DOLOMITE RWS	NERO RWS	M.POLVERE	M.MICA/NERO	STIVALE RWS		

