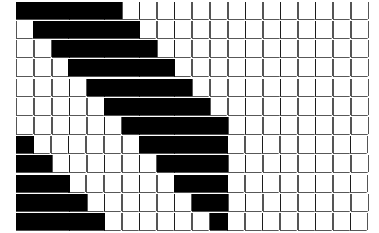


Fili Totali: 3.012 Fili Fondo: 2.964 Cimose: 24 x Parte Pettine: 65,00 / 3,00 H.telaio: 154,46 H.finita: 140

Trame/MT.: a telaio 1.850 Rientro: Contraz.tot: Peso/ml.teor: GG: Div: Finito: Armatura: 12004684

Disposizione Ordito: (7487) Disposizione Trama: (7487) **PASSATURA: 74AKK SEGUENTE SU 12 LICCI**

12	A	A	24	106,62	12	A	A	24	112,77
12	B	B	12	53,31	12	B	B	12	56,39
12	A	C	12	53,31	12	A	C	12	56,39
12	C		48	213,24	12	C	48	225,55	
48					48				



Cimose:

CODICE	DESCR.:	Passatura in Pettine	Rimettaggio
74.C02	24 F X P COME FONDO	3 FILI X DENTE	ULTIMI 4 LICCI SEGUENTE DA 1 A 4

ORDITO	A	B	C	D	E	F	G	H
CODICE	CATENA	LANAC NM 2/28	LANAC NM 2/28	LANAC NM 2/28				
2206	AA	FIUME 8YY45	GRIMEDIO M417	NERO NN1.0				

TRAMA	A	B	C	D	E	F	G	H
CATENA	VAR.COL.	LANAC NM 2/28	LANAC NM 2/28	LANAC NM 2/28				
AA	001	FIUME 8YY45	GRIMEDIO M417	NERO NN1.0				

