

Fili Totali: 2.080 Fili Fondo: 2.032 Cimose: 24 x Parte Pettine: 32,50 / 4,00 H.telaio: 160,00 H.finita: 140

Trame/MT.: a telaio 1.300 Rientro: Contraz.tot: Peso/ml.teor: GG: Div: Finito: Armatura: 400

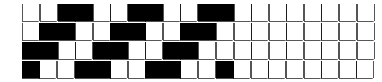
Disposizione Ordito: (021502)

Disposizione Trama: (021501)

PASSATURA: 74CWF SEGUENTE SU 8 LICCI

1	D	A	51	69,03
2	A x 2	B	10	32,44
1	C	C	13	31,77
2	A	D	24	32,49
1	B	E	7	22,71
2	A	F	3	7,33
2	D x 2		108	195,77
1	E			
2	D			
1	F			
1	A			
2	A x 2			
1	B			
2	A			
1	C			
2	A			
1	B			
3	A			
1	C			
2	D			
1	E			
2	D			
1	F			
3	A			
1	B			
2	A			
1	C			
2	A			
1	B			
2	A			
1	A x 3			
1	C			
2	D			
1	E			
1	D			
1	A			
1	C			
2	D			
1	E			
108				

1	D	A	51	77,29
2	A x 2	B	10	36,32
1	C	C	13	35,56
2	A	D	24	36,37
1	B	E	7	25,42
2	A	F	3	8,21
2	D x 2		108	219,17
1	E			
2	D			
1	F			
1	A			
2	A x 2			
1	B			
2	A			
1	C			
2	A			
1	B			
3	A			
1	C			
2	D			
1	E			
2	D			
1	F			
3	A			
1	B			
2	A			
1	C			
2	A			
1	B			
2	A			
1	A x 3			
1	C			
2	D			
1	E			
1	D			
1	A			
1	C			
2	D			
1	E			
108				



Cimose:

CODICE	DESCR.:	Passatura in Pettine	Rimettaggio
74.C60	24 F X P COME FONDO	4 FILI X DENTE	ULTIMI 4 LICCI SEGUENTE DA 1 A 4

ORDITO	A	B	C	D	E	F	G	H
CODICE	CATENA	LANAC NM 2/28	BONOBO NM 6	AVAN NM 8	LANAC NM 2/28	BONOBO NM 6	AVAN NM 8	
2235	AA	ROSSO 4RR38	POMODORO 18	GERANIO AL	BOFFA M526	ECRU 6B	BEIGE AL	
2236	AB	NERO NN1.0	NERO 5	NERO AL	BOFFA M526	ECRU 6B	BEIGE AL	

TRAMA	A	B	C	D	E	F	G	H
CATENA	VAR.COL.	LANAC NM 2/28	BONOBO NM 6	AVAN NM 8	LANAC NM 2/28	BONOBO NM 6	AVAN NM 8	
AA	003	ROSSO 4RR38	POMODORO 18	GERANIO AL	BOFFA M526	ECRU 6B	BEIGE AL	
AB	004	NERO NN1.0	NERO 5	NERO AL	BOFFA M526	ECRU 6B	BEIGE AL	

