

DISEGNATORE: ALESSANDRO/GIOV DESCR.: 5 FILI - BLOCCHI

ARTICOLO/DISEGNO: 74.3603/P.958 DATA: 18-11-2022 STG: 74 DONNA/LUXURY

Fili Totali: 832 Fili Fondo: 816 Cimosse: 8 x Parte Pettine: 25,00 / 2,00 H.telaio: 166,40 H.finita: 135

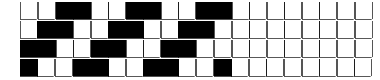
Trame/MT.: a telaio 420 Rientro: Contraz.tot: Peso/ml.teor: GG: Div: Finito: Armatura: 400

Disposizione Ordito: (021519)

Disposizione Trama: (021518)

PASSATURA: 74CSP SEGUENTE SU 8 LICCI

24	F	A	64	68,00	54	A	A	54	63,49
64	A	B	64	68,00	54	B	B	54	63,49
64	B	C	64	68,00	54	C	C	54	63,49
64	C	D	64	68,00	54	D	D	54	63,49
64	D	E	64	68,00	54	E	E	54	63,49
64	E	F	64	68,00	54	F	F	54	63,49
40	F								
			384	408,00	324			324	380,94



Cimosse:

CODICE	DESCR.:	Passatura in Pettine	Rimettaggio
74.C06	8 F X P COME FONDO	2 FILI X DENTE	ULTIMI 4 LICCI SEGUENTE DA 1 A 4

ORDITO	A	B	C	D	E	F	G	H
CODICE	CATENA	ALT NM 1/2 NO MUL.	ALT NM 1/2 NO MUL.	ALT NM 1/2 NO MUL.	ALT NM 1/2 NO MUL.	ALT NM 1/2 NO MUL.	ALT NM 1/2 NO MUL.	
2265	AA	LUCE GC	MAGENTA GC REAT.	PUFFO GC REAT.	LIME FLUO AL	NERO AL	FANTA GC	

TRAMA	A	B	C	D	E	F	G	H
CATENA	VAR.COL.	ALT NM 1/2 NO MUL.	ALT NM 1/2 NO MUL.	ALT NM 1/2 NO MUL.	ALT NM 1/2 NO MUL.	ALT NM 1/2 NO MUL.	ALT NM 1/2 NO MUL.	
AA	001	LUCE GC	MAGENTA GC REAT.	PUFFO GC REAT.	LIME FLUO AL	NERO AL	FANTA GC	

