

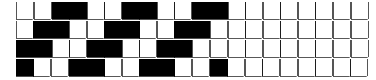
DISEGNATORE: ALESSANDRO B. DESCR.: 10 FILI - VICHY X AKRIS ARTICOLO/DISEGNO: 74.3605/P.963 DATA: 21-02-2022 STG: 74 DONNA/LUXURY

Fili Totali: 1.704 Fili Fondo: 1.680 Cimosse: 12 x Parte Pettine: 50,00 / 2,00 H.telaio: 170,40 H.finita: 130

Trame/MT.: a telaio 950 Rientro: Contraz.tot: Peso/ml.teor: GG: Div: Finito: Armatura: 400

Disposizione Ordito: (2658) Disposizione Trama: (2658) **PASSATURA: 74ARF SEGUENTE SU 8 LICCI**

16	A		A	16	65,63	16	A		A	16	68,80
16	B		B	16	65,63	16	B		B	16	68,80
32			32	131,26	32				32	137,60	



Cimosse:

CODICE	DESCR.:	Passatura in Pettine	Rimettaggio
74.C05	12 F X P COME FONDO	2 FILI X DENTE	ULTIMI 4 LICCI SEGUENTE DA 1 A 4

ORDITO		A	B	C	D	E	F	G	H
CODICE	CATENA	FISHER NM 2/25	FISHER NM 2/25						
2270	AA	PROFONDO REAT SCM	NERO REAT FE						
CODICE	CATENA	JAGANDABIS NM 2/25	FISHER NM 2/25						
2271	AB	GRIMEDIOBIS FIL3	NERO REAT FE						
CODICE	CATENA	FISHER NM 2/25	FISHER NM 2/25						
2274	AC	RUBINO REAT SCMI FE	PROFONDO REAT SCM						
2275	AD	VINACCIA REAT SPEC	NERO REAT FE						

TRAMA		A	B	C	D	E	F	G	H
CATENA	VAR.COL.	FISHER NM 2/25	FISHER NM 2/25						
AA	002	PROFONDO REAT SCM	NERO REAT FE						
CATENA	VAR.COL.	JAGANDABIS NM 2/25	FISHER NM 2/25						
AB	004	GRIMEDIOBIS FIL3	NERO REAT FE						
CATENA	VAR.COL.	FISHER NM 2/25	FISHER NM 2/25						
AC	005	RUBINO REAT SCMI FE	PROFONDO REAT SCM						
AD	006	VINACCIA REAT SPEC	NERO REAT FE						

