

Fili Totali: 1.704 Fili Fondo: 1.680 Cimose: 12 x Parte Pettine: 50,00 / 2,00 H.telaio: 170,40 H.finita: 130

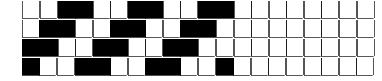
Trame/MT.: a telaio 950 Rientro: Contraz.tot: Peso/ml.teor: GG: Div: Finito: Armatura: 400

Disposizione Ordito: (021538)

Disposizione Trama: (021537)

PASSATURA: 74ARF SEGUENTE SU 8 LICCI

12	A	A	80	67,31	56	A	A	76	73,65
4	B	B	32	26,92	4	B	B	32	31,01
4	A	C	16	13,46	4	A	C	10	9,69
4	B	D	28	23,56	4	B	D	24	23,26
8	C		156	131,25	4	C		142	137,61
7	D				6	D			
4	B				4	B			
7	D				6	D			
4	A				4	A			
7	D				6	D			
4	B				4	B			
7	D				6	D			
8	C				6	C			
4	B				4	B			
4	A				4	A			
4	B				4	B			
48	A				4	A			
156					142	B			



Cimose:

CODICE	DESCR.:	Passatura in Pettine	Rimettaggio
74.C05	12 F X P COME FONDO	2 FILI X DENTE	ULTIMI 4 LICCI SEGUENTE DA 1 A 4

ORDITO	A	B	C	D	E	F	G	H
CODICE	CATENA	FISHER NM 2/25	FISHER NM 2/25	FISHER NM 2/25	FISHER NM 2/25			
2273	AA	SBOLLITO FE	PROFONDO REAT SCM	MAIS FE	RUBINO REAT SCMI FE			

TRAMA	A	B	C	D	E	F	G	H
CATENA	VAR.COL.	FISHER NM 2/25	FISHER NM 2/25	FISHER NM 2/25	FISHER NM 2/25			
AA	002	SBOLLITO FE	VINACCIA REAT SPEC	PROFONDO REAT SCM	CARAIBI FE			

