

DISEGNATORE: ALESSANDRO/GIOV DESCR.: 15,5 FILI - TWILL MOULINE X MERCANTI

ARTICOLO/DISEGNO: 74.3628/P.983

DATA: 23-12-2022 STG: 74 DONNA/LUXURY

Fili Totali: 2.464 Fili Fondo: 2.400 Cimosse: 32 x Parte Pettine: 77,50 / 2,00 H.telaio: 158,97 H.finita:

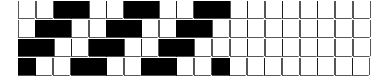
Trame/MT.: a telaio 1.300 Rientro: Contraz.tot: Peso/ml.teor: GG: Div: Finito: Armatura: 400

Disposizione Ordito: (0002)

Disposizione Trama: (0002)

PASSATURA: 74CCJ SEGUENTE SU 8 LICCI

1	A	A	1	122,95	1	A	A	1	154,90
1	B	B	1	93,75	1	B	B	1	116,58
2		2	216,70	2		2		2	271,48



Cimosse:

CODICE	DESCR.:	Passatura in Pettine	Rimettaggio
74.C01	32 F X P COME FONDO	2 FILI X DENTE	ULTIMI 4 LICCI SEGUENTE DA 1 A 4

ORDITO		A	B	C	D	E	F	G	H
CODICE	CATENA	MOULFLAM NM 9,5	FISHER NM 2/25						
1096	AA	GGG/NERO	NERO REAT FE						

TRAMA		A	B	C	D	E	F	G	H
CATENA	VAR.COL.	COFLESSE NM 2/15 BC	COTTONLIFE NE 12/2 G						
AA	001	GGG/NERONE	BINERALL GRS						

