

DISEGNATORE: FRANCO/GIOVANNI DESCR.: 15,5 FILI - DRAPPINO

ARTICOLO/DISEGNO: 74.3630/F.989 DATA: 09-01-2023 STG: 74 DONNA/LUXURY

Fili Totali: 2.464 Fili Fondo: 2.400 Cimose: 32 x Parte Pettine: 77,50 / 2,00 H.telaio: 158,97 H.finita: 140

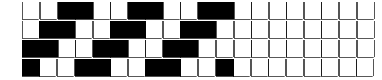
Trame/MT.: a telaio 1.500 Rientro: Contraz.tot: Peso/ml.teor: GG: Div: Finito: Armatura: 400

Disposizione Ordito: ( 021674 )

Disposizione Trama: ( 021673 )

PASSATURA: 74CCJ SEGUENTE SU 8 LICCI

48	A	A	96	53,71	136	A	A	136	58,53
38	B	B	112	62,66	54	B	B	158	68,00
38	C	C	46	25,73	54	C	C	65	27,98
18	B	D	46	25,73	25	B	D	65	27,98
8	C		300	167,83	11	C	D	424	182,49
8	D				11	D			
18	B				25	B			
38	D				54	D			
38	B				54	B			
48	A				424	B			
300									



**Cimose:**

CODICE	DESCR.:	Passatura in Pettine	Rimettaggio
74.C01	32 F X P COME FONDO	2 FILI X DENTE	ULTIMI 4 LICCI SEGUENTE DA 1 A 4

ORDITO	A	B	C	D	E	F	G	H
CODICE	CATENA	YOTA NM 1/15	YOTA NM 1/15	YOTA NM 1/15	YOTA NM 1/15			
2347	AA	TERRA 221	LEGNO 9240	PORPORA 9903	CELESTE 7315			

TRAMA	A	B	C	D	E	F	G	H
CATENA	VAR.COL.	YOTA NM 1/15	YOTA NM 1/15	YOTA NM 1/15	YOTA NM 1/15			
AA	001	MOU 8227	LEGNO 9240	PORPORA 9903	CELESTE 7315			

