

Fili Totali: 3.600 Fili Fondo: 3.528 Cimose: 36 x Parte Pettine: 55,00 / 4,00 H.telaio: 163,64 H.finita: 150

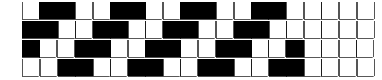
Trame/MT.: a telaio 2.400 Rientro: Contraz.tot: Peso/ml.teor: GG: Div: Finito: Armatura: 403

Disposizione Ordito: (021753)

Disposizione Trama: (021714)

PASSATURA: 74BVV SEGUENTE SU 12 LICCI

2	A	x 7	A	66	88,20	2	A	x 32	A	82	80,89
2	B		B	56	74,84	2	B		B	72	71,03
2	A	x 2	C	10	13,36	2	A	x 2	C	10	9,87
2	C			132	176,40	2	C			164	161,79
2	A					2	A				
2	B					2	B				
2	A					2	A				
2	C					2	C				
2	A	x 2				2	A	x 2			
2	B					2	B				
3	A					3	A				
4	C					4	C				
1	A					1	A				
2	A	x 17				164					
2	B										



Cimose:

CODICE	DESCR.:	Passatura in Pettine	Rimettaggio
74.C03	36 F X P COME FONDO	4 FILI X DENTE	ULTIMI 4 LICCI SEGUENTE DA 1 A 4

ORDITO	A	B	C	D	E	F	G	H
CODICE	CATENA	COLMAR NM 2/40	COLMAR NM 2/40	COLMAR NM 2/40				
2372	AA	BOLLITO FE	NERO REAT SC FE	INFARTO REAT SCMI F				
2373	AB	ORZO FE	NERO REAT SC FE	TEA FE				

TRAMA	A	B	C	D	E	F	G	H
CATENA	VAR.COL.	LIFESoft NM 2/60 GRS	LIFESoft NM 2/60 GRS	LIFESoft NM 2/60 GRS				
AA	001	ECRUBIS GRS	NEROBIS GRS	ROSSOBIS GRS				
AB	004	BEIGEBIS GRS	NEROBIS GRS	SOLEBIS GRS				

NOTE FINISSAGGIO:
NOTE ESCL.CLI:

FINIRE COME ART. 3279/R STG. 74
001 - STAFF INTERNATIONAL SPA - MARNI UOMO (008417) 004 - STAFF INTERNATIONAL SPA - MARNI DONNA (007968)

