

DISEGNATORE: ALESSANDRO/GIOV DESCR.: 12 FILI - SPINA X STAFF INT. MARNI

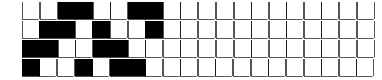
ARTICOLO/DISEGNO: 74.3643/P.705 DATA: 26-01-2023 STG: 74 DONNA/LUXURY

Fili Totali: 2.080 Fili Fondo: 2.040 Cimosse: 20 x Parte Pettine: 30,00 / 4,00 H.telaio: 173,33 H.finita: 145

Trame/MT.: a telaio 1.400 Rientro: Contraz.tot: Peso/ml.teor: GG: Div: Finito: Armatura: 80000106

Disposizione Ordito: (0002) Disposizione Trama: (0001) **PASSATURA: 74CHN TOT. 96 FILI SU 8 LICCI A CORPI**

1	A	A	1	134,21	1	A	A	1	205,99
1	B	B	1	134,21	1			1	205,99
2			2	268,42					



Cimosse:

CODICE	DESCR.:	Passatura in Pettine	Rimettaggio
74.C63	20 F X P COME FONDO	4 FILI X DENTE	ULTIMI 4 LICCI SEGUENTE DA 1 A 4

ORDITO	A	B	C	D	E	F	G	H
CODICE	CATENA	FLAMWOOLBIS 2/16 N	FLAMWOOLBIS 2/16 N					
2374	AA	SBOLLITOBIS	GGG/NERO					
2376	AB	SBOLLITOBIS	GGG/PRUGNA					

TRAMA	A	B	C	D	E	F	G	H
CATENA	VAR.COL.	FISHER NM 2/25						
AA	001	NERO REAT FE						
AB	002	VINACCIA REAT SPEC						

NOTE TESSITURA: VALUTARE SE SU JACQUARD: ARM-3643P-BQZ - TESSERE CON 5 ROCHE IN MISCHIA-TRAMA
NOTE ARTICOLO: VEDI ART. 74.3670/H.705 E' LA VERSIONE RWS
 Art.sinonimo 68.3959/P.016

NOTE FINISSAGGIO: FINIRE COME ART. 3959/P STG. 68
NOTE ESCL.CLI: 001 - STAFF INTERNATIONAL SPA - MARNI UOMO (008417) 002 - STAFF INTERNATIONAL SPA - MARNI DONNA (007968)
 Art.riportato originale 74.3670/H.705

