

DISEGNATORE: FRANCO/GIOVANNI DESCR.: 10 FILI - SHETLAND BATAVIA

ARTICOLO/DISEGNO: 74.3663/F.961 DATA: 10-03-2023 STG: 74 DONNA/INDUSTRY

Fili Totali: 1.704 Fili Fondo: 1.680 Cimose: 12 x Parte Pettine: 50,00 / 2,00 H.telaio: 170,40 H.finita: 140

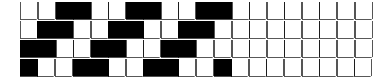
Trame/MT.: a telaio 930 Rientro: Contraz.tot: Peso/ml.teor: GG: Div: Finito: Armatura: 400

Disposizione Ordito: (1555)

Disposizione Trama: (1555)

PASSATURA: 74ARF SEGUENTE SU 8 LICCI

4	A		A	8	98,82	4	A		A	8	101,42
4	B		B	4	49,41	4	B		B	4	50,71
4	A		C	4	49,41	4	A		C	4	50,71
4	C			16	197,64	4	C			16	202,84
16						16					



Cimose:

CODICE	DESCR.:	Passatura in Pettine	Rimettaggio
74.C05	12 F X P COME FONDO	2 FILI X DENTE	ULTIMI 4 LICCI SEGUENTE DA 1 A 4

ORDITO	A	B	C	D	E	F	G	H
CODICE	CATENA	ATENA NM 8.8	ATENA NM 8.8	ATENA NM 8.8				
2268	AA	NEUTRO 753	MARRONE 704	NERO				

TRAMA	A	B	C	D	E	F	G	H
CATENA	VAR.COL.	ATENA NM 8.8	ATENA NM 8.8	ATENA NM 8.8				
AA	001	ORO 737	MARRONE 704	NERO				

