

Fili Totali: 2.464 Fili Fondo: 2.400 Cimosse: 32 x Parte Pettine: 77,50 / 2,00 H.telaio: 158,97 H.finita: 140

Trame/MT.: a telaio 1.650 Rientro: Contraz.tot: Peso/ml.teor: GG: Div: Finito: Armatura: 400

Disposizione Ordito: (016471)

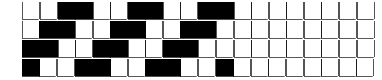
Disposizione Trama: (016473)

PASSATURA: 74CCJ SEGUENTE SU 8 LICCI

2	A	x 9	A	105	82,41
2	B		B	105	82,41
1	A		C	8	6,28
1	A	x 4	D	2	1,57
1	B			220	172,67
1	A				
3	B				
4	A	x 2			
4	B				
4	C				
4	B				
4	A	x 2			
4	B				
8	A				
4	B				
8	A				
4	B	x 2			
4	A				
4	B				
4	C				
4	B	x 2			
4	A				
4	B				
1	A	x 4			
1	B				
1	A				
2	B				
2	A	x 11			
2	B				
2	A				
2	D				
2	A	x 2			
2	B				
220					

2	B				
2	A	x 9			
2	B				
1	A				
1	A	x 4			
1	B				
1	A				
3	B				
4	A	x 2			
4	B				
4	C				
4	B				
4	A	x 2			
4	B				
8	A				
4	B				
8	A				
4	B	x 2			
4	A				
4	B				
4	C				
4	B	x 2			
4	A				
4	B				
1	A	x 4			
1	B				
1	A				
2	B				
2	A	x 11			
2	B				
2	A				
2	A				
2	D				
2	A				
2	B				
2	A				
220					

A	105	98,56
B	105	98,56
C	8	7,51
D	2	1,88
220		206,51



Cimosse:

CODICE	DESCR.:	Passatura in Pettine	Rimettaggio
74.C01	32 F X P COME FONDO	2 FILI X DENTE	ULTIMI 4 LICCI SEGUENTE DA 1 A 4

ORDITO	A	B	C	D	E	F	G	H
CODICE	CATENA	LANAC NM 2/28	LANAC NM 2/28	LANAC NM 2/28	LANAC NM 2/28			
2458	L	NERO NN1.0	CAMEL 6YR52	SELVA 8BG24	ROSSO 4RR38			

TRAMA	A	B	C	D	E	F	G	H
CATENA	VAR.COL.	LANAC NM 2/28	LANAC NM 2/28	LANAC NM 2/28	LANAC NM 2/28			
L	001	NERO NN1.0	CAMEL 6YR52	SELVA 8BG24	ROSSO 4RR38			

NOTE TESSITURA: PER REFERENZA VEDI ART. 70.3485/A.428
 NOTE ARTICOLO: ART. 70.3485/A.428 RIPORTATO IN STG. 74 PER (000160) LUIS RUBI SL - NUOVO COD. PERCHE' GIA' OCCUPATO IN STG. 74

NOTE FINISSAGGIO: FINIRE COME ART. 3485/A STG. 70-66

Art.riportato originale 66.3485/A.428, 70.3485/A.428

