

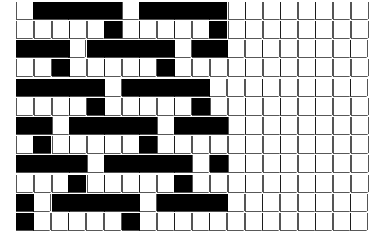
DISEGNATORE: FRANCO/GIOVANNI DESCR.: 92 FILI - TESSILE OPERATI COD. ART. N3093 18G ARTICOLO/DISEGNO: 74.3758/V.022 DATA: 21-02-2022 STG: 74 DONNA/LUXURY

Fili Totali: 14.604 Fili Fondo: 14.316 Cimosse: 144 x Parte Pettine: 230,00 / 4,00 H.telaio: 158,73 H.finita: 150

Trame/MT.: a telaio 5.000 Rientro: Contraz.tot: Peso/ml.teor: GG: Div: Finito: Armatura: 12002963

Disposizione Ordito: (0001) Disposizione Trama: (0002) **PASSATURA: 74BJR SEGUENTE SU 12 LICCI**

1	A	A	1	1	A	A	1	131,61
1		1	0,00	1	B	B	1	132,01
				2			2	263,62



Cimosse:

CODICE	DESCR.:	Passatura in Pettine	Rimettaggio
74.C52	144 F X P COME FONDO	4 FILI X DENTE	IN PASSATURA A CORDA CONTRARIA

ORDITO	A	B	C	D	E	F	G	H
CODICE	CATENA							
2027	L							
2028	M							

TRAMA	A	B	C	D	E	F	G	H
CATENA	VAR.COL.	SIRO 2/64	COPAKI MER. NE 40/2					
L	001	NERO REAT FE	NERO BCI					
L	002	AMBRA AL	ROVERE BCI 6968					
M	003	BOLLITO SPURG. AL	NATURALE BCI 4000					
M	004	M.DOLOMITE 602	ACCIAIO BCI 4361					
L	005	PARKA FE	TASMANIA BCI					

NOTE ORDITURA: TD 20 PA NERO (2027) - GREGGIO (2028) - ORDITO DI ACQ. BIGBEN (000865) - FARE PASSATURA CON FALSO-ORDITO
NOTE TESSITURA: TESSERE CON 3 ROCCHIE PER FILATO DI TRAMA - PER REFERENZA VEDI ART. 73.3758/V.022
NOTE ARTICOLO: TESSUTO DA TESSILE OPERATI SU LORO ORDITO TD 20 PA GGG 90 FILI

NOTE FINISSAGGIO: ORDITO PA6 - FINIRE COME ART. 3758/V STG. 73-66-68
NOTE ESCL.CLI: 003 - TOTEME AB (006578) 004 - TOTEME AB (006578) 005 - TOTEME AB (006578)

