

DISEGNATORE: ALESSANDRO/GIOV DESCR.: **BAT6 POLLO FINESTRATO**

ARTICOLO/DISEGNO: **74.3811/P.681** DATA: 21-02-2022 STG: **74** DONNA/LUXURY

Fili Totali: 3.012 Fili Fondo: 2.964 Cimose: 24 x Parte Pettine: 65,00 / 3,00 H.telaio: 154,46 H.finita: 140

Trame/MT.: a telaio 1.750 Rientro: Contraz.tot: Peso/ml.teor: GG: Div: Finito: Armatura: 12000172

Disposizione Ordito: (017960)

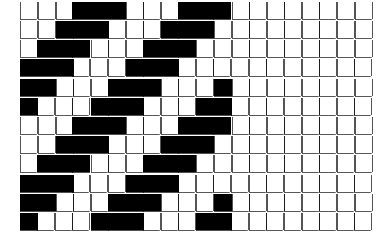
Disposizione Trama: (017961)

PASSATURA: 74AKK SEGUENTE SU 12 LICCI

3	A	A	80	110,27
6	B	B	88	121,29
6	A x 9		168	231,56
6	B			
6	A			
3	B x 2			
2	A			
10	B			
2	A x 2			
3	B			
6	A			
6	B			
3	A			
168				

3	A			
6	B			
6	A x 9			
6	B			
6	A			
3	B x 2			
2	A			
10	B			
2	A x 2			
3	B			
6	A			
6	B			
3	A			
168				

A	80	110,33
B	88	121,36
	168	231,69



Cimose:

CODICE	DESCR.:	Passatura in Pettine	Rimettaggio
74.C02	24 F X P COME FONDO	3 FILI X DENTE	ULTIMI 4 LICCI SEGUENTE DA 1 A 4

ORDITO	A	B	C	D	E	F	G	H
CODICE	CATENA	FISHER NM 2/25	FISHER NM 2/25					
0003	AA	SBOLLITO FE	NERO REAT FE					

TRAMA	A	B	C	D	E	F	G	H
CATENA	VAR.COL.	FISHER NM 2/25	FISHER NM 2/25					
AA	001	SBOLLITO FE	NERO REAT FE					

NOTE TESSITURA: TESSERE CON 3 ROCHE PER FILATO DI TRAMA

NOTE FINISSAGGIO: FINIRE COME ART. 3811/P STG. 72-71-70-68-66

Art.riportato originale 68.3811/P.681. 72.3811/P.681

