

DISEGNATORE: ALESSANDRO/GIOV DESCR.: **BAT16 POLLO**

ARTICOLO/DISEGNO: **74.3958/P.014** DATA: 21-02-2022 STG: **74** DONNA/LUXURY

Fili Totali: 3.600 Fili Fondo: 3.528 Cimosse: 36 x Parte Pettine: 55,00 / 4,00 H.telaio: 163,64 H.finita: 140

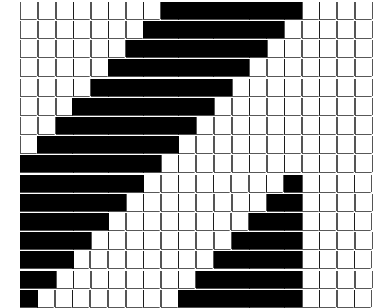
Trame/MT.: a telaio 2.000 Rientro: Contraz.tot: Peso/ml.teor: GG: Div: Finito: Armatura: 16003730

Disposizione Ordito: (2658)

Disposizione Trama: (2658)

PASSATURA: 74CHM SEGUENTE SU 16 LICCI

16	A	A	16	137,81	16	A	A	16	139,55
16	B	B	16	137,81	16	B	B	16	139,55
32		32	275,62	32		32		32	279,10



Cimosse:

CODICE	DESCR.:	Passatura in Pettine	Rimettaggio
74.C03	36 F X P COME FONDO	4 FILI X DENTE	ULTIMI 4 LICCI SEGUENTE DA 1 A 4

ORDITO	A	B	C	D	E	F	G	H
CODICE	CATENA	FISHER NM 2/25	FISHER NM 2/25					
0004	AA	SBOLLITO FE	NERO REAT FE					

TRAMA	A	B	C	D	E	F	G	H
CATENA	VAR.COL.	FISHER NM 2/25	FISHER NM 2/25					
AA	001	SBOLLITO FE	NERO REAT FE					

