

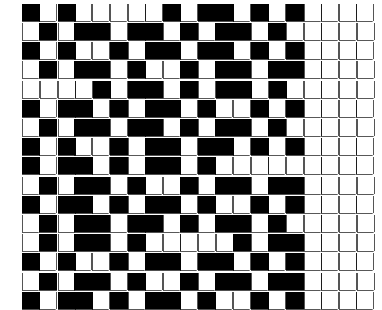
DISEGNATORE: ALESSANDRO/GIOV DESCR.: 8 FILI - GRISA

ARTICOLO/DISEGNO: 74.4109/P.305 DATA: 21-02-2022 STG: 74 DONNA/LUXURY

Fili Totali: 1.368 Fili Fondo: 1.344 Cimosse: 12 x Parte Pettine: 40,00 / 2,00 H.telaio: 171,00 H.finita: 137
 Trame/MT.: a telaio 850 Rientro: Contraz.tot: Peso/ml.teor: GG: Div: Finito: Armatura: 16003327

Disposizione Ordito: (2276) Disposizione Trama: (2276) **PASSATURA: 74CIQ SEGUENTE SU 16 LICCI**

3 A	A 6	51,04	3 A	A 6	60,04
1 B	B 1	84,00	1 B	B 1	98,81
3 A	C 1	84,00	3 A	C 1	98,81
1 C	8	219,04	1 C	8	257,66
8			8		



Cimosse:

CODICE	DESCR.:	Passatura in Pettine	Rimettaggio
74.C05	12 F X P COME FONDO	2 FILI X DENTE	ULTIMI 4 LICCI SEGUENTE DA 1 A 4

ORDITO	A	B	C	D	E	F	G	H
CODICE	CATENA	OPEN LANA NM.1/20	ALT NM 1/2 NO MUL.	ALT NM 1/2 NO MUL.				
1466	AA	NERO F.MY25 GR	LUCE GC	NERO AL				
1467	AB	NERO F.MY25 GR	GGG	NERO AL				
1468	AC	NERO F.MY25 GR	FANTA GC	NERO AL				
1469	AD	NERO F.MY25 GR	RUBINO GC	NERO AL				
1470	AE	NERO F.MY25 GR	PUFFO GC REAT.	NERO AL				
1471	AF	NERO F.MY25 GR	SABBIA GC	NERO AL				
1472	AG	NERO F.MY25 GR	CORTECCIA AL	NERO AL				
1473	AH	NERO F.MY25 GR	LIME FLUO AL	NERO AL				
1474	AI	CACAO MY180076	NEUTRO GC	CORTECCIA AL				
1475	AL	NERO F.MY25 GR	PHARD AL	NERO AL				

TRAMA	A	B	C	D	E	F	G	H
CATENA	VAR.COL.	OPEN LANA NM.1/20	ALT NM 1/2 NO MUL.	ALT NM 1/2 NO MUL.				
AA	001	NERO F.MY25 GR	LUCE GC	NERO AL				
AB	002	NERO F.MY25 GR	GGG	NERO AL				
AC	003	NERO F.MY25 GR	FANTA GC	NERO AL				
AD	004	NERO F.MY25 GR	RUBINO GC	NERO AL				
AE	005	NERO F.MY25 GR	PUFFO GC REAT.	NERO AL				
AF	006	NERO F.MY25 GR	SABBIA GC	NERO AL				
AG	007	NERO F.MY25 GR	CORTECCIA AL	NERO AL				
AH	008	NERO F.MY25 GR	LIME FLUO AL	NERO AL				
AI	009	CACAO MY180076	NEUTRO GC	CORTECCIA AL				
AL	010	NERO F.MY25 GR	PHARD AL	NERO AL				

NOTE TESSITURA: TESSERE CON 2 ROCCHIE IN MISCHIA-TRAMA - REFERENZA VEDI ART. 72.4109/P.305
 NOTE ARTICOLO: 70.4642/P.251 VERSIONE SENZA FRANGE - RIPORTATO DA STG. 72 X (005521) MAX MARA

NOTE FINISSAGGIO: FINIRE COME ART. 4109/P STG. 72-70-68

Art.riportato originale 68.4109/P.305, 70.4109/P.305, 72.4109/P.305

