

Fili Totali: 1.368 Fili Fondo: 1.344 Cimose: 12 x Parte Pettine: 40,00 / 2,00 H.telaio: 171,00 H.finita: 125

Trame/MT.: a telaio 800 Rientro: Contraz.tot: Peso/ml.teor: GG: Div: Finito: Armatura: 16003327

Disposizione Ordito: (020520)

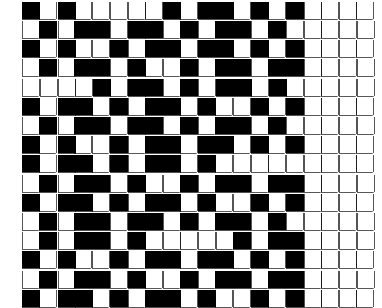
Disposizione Trama: (020521)

PASSATURA: 74CIQ SEGUENTE SU 16 LICCI

3	G	x 14	A	54	17,01
1	H		B	18	56,00
3	A	x 6 x 2	C	48	15,12
1	B		D	16	49,78
3	C	x 4	E	12	3,78
1	D		F	4	12,44
3	E	x 2	G	48	15,12
1	F		H	16	49,78
3	C	x 4		216	219,03
1	D				
3	A	x 6			
1	B				
3	G	x 2			
1	H				
216					

3	A	x 6 x 2	3	A	x 6 x 2
1	B		1	B	
3	C	x 4	3	C	x 4
1	D		1	D	
3	E	x 2	3	E	x 2
1	F		1	F	
3	C	x 4	3	C	x 4
1	D		1	D	
3	A	x 6	3	A	x 6
1	B		1	B	
3	G	x 16	3	G	x 16
1	H		1	H	
216			216		

A	54	18,84
B	18	62,00
C	48	16,74
D	16	55,11
E	12	4,19
F	4	13,78
G	48	16,74
H	16	55,11
216		242,51



Cimose:

CODICE	DESCR.:	Passatura in Pettine	Rimettaggio
74.C05	12 F X P COME FONDO	2 FILI X DENTE	ULTIMI 4 LICCI SEGUENTE DA 1 A 4

ORDITO	A	B	C	D	E	F	G	H	
CODICE	CATENA	OPEN LANA NM.1/20	ALT NM 1/2 NO MUL.	OPEN LANA NM.1/20	ALT NM 1/2 NO MUL.	OPEN LANA NM.1/20	ALT NM 1/2 NO MUL.	OPEN LANA NM.1/20	ALT NM 1/2 NO MUL.
1744	AA	FERMENTO F.MY28 SC	PRUGNA AL	CASCIA F.MY202 MD	PAGLIA AL	BORDO' F.MY88 SC	PIASTRELLA AL	BRIGATA MY660410	VERDINO AL
1745	AB	NERO F.MY25 GR	NERO AL	CASCIA F.MY202 MD	PAGLIA AL	SALSA TR	SOLE GC	TABACCO F.MY126 M	CORTECCIA AL

TRAMA	A	B	C	D	E	F	G	H	
CATENA	VAR.COL.	OPEN LANA NM.1/20	ALT NM 1/2 NO MUL.	OPEN LANA NM.1/20	ALT NM 1/2 NO MUL.	OPEN LANA NM.1/20	ALT NM 1/2 NO MUL.	OPEN LANA NM.1/20	ALT NM 1/2 NO MUL.
AA	001	FERMENTO F.MY28 SC	PRUGNA AL	CASCIA F.MY202 MD	PAGLIA AL	BORDO' F.MY88 SC	PIASTRELLA AL	BRIGATA MY660410	VERDINO AL
AB	002	NERO F.MY25 GR	NERO AL	CASCIA F.MY202 MD	PAGLIA AL	SALSA TR	SOLE GC	TABACCO F.MY126 M	CORTECCIA AL

