

Fili Totali: 2.464 Fili Fondo: 2.400 Cimosse: 32 x Parte Pettine: 77,50 / 2,00 H.telaio: 158,97 H.finita: 140

Trame/MT.: a telaio 1.550 Rientro: Contraz.tot: Peso/ml.teor: GG: Div: Finito: Armatura: 400

Disposizione Ordito: (019352)

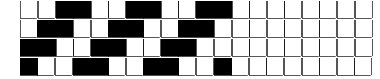
Disposizione Trama: (019352)

PASSATURA: 74CCJ SEGUENTE SU 8 LICCI

24	A	A	86	103,12
6	D	B	16	19,18
6	B	C	4	4,80
6	D	D	26	31,18
12	E	E	12	14,39
6	D		144	172,67
6	B			
6	D			
43	A			
2	B			
2	C			
2	D			
2	C			
2	B			
19	A			
144				

24	A	A	86	103,12
6	D	B	16	19,18
6	B	C	4	4,80
6	D	D	26	31,18
12	E	E	12	14,39
6	D		144	172,67
6	B			
6	D			
43	A			
2	B			
2	C			
2	D			
2	C			
2	B			
19	A			
144				

A	86	115,85
B	16	21,55
C	4	5,39
D	26	35,02
E	12	16,17
144		193,98



Cimosse:

CODICE	DESCR.:	Passatura in Pettine	Rimettaggio
74.C01	32 F X P COME FONDO	2 FILI X DENTE	ULTIMI 4 LICCI SEGUENTE DA 1 A 4

ORDITO	A	B	C	D	E	F	G	H
CODICE	CATENA	LANAC NM 2/28	LANAC NM 2/28	LANAC NM 2/28	LANAC NM 2/28	LANAC NM 2/28		
1009	AA	SELVA 8BG24	DEGNO 8YR52	AVORIO M761	NERO NN1.0	ARABO 6RR34		

TRAMA	A	B	C	D	E	F	G	H
CATENA	VAR.COL.	LANAC NM 2/28	LANAC NM 2/28	LANAC NM 2/28	LANAC NM 2/28	LANAC NM 2/28		
AA	001	SELVA 8BG24	DEGNO 8YR52	AVORIO M761	NERO NN1.0	ARABO 6RR34		

